



ATTACHED TO YOUR WORLD

CATÁLOGO DE  
PRODUTOS

SUSTENTABILIDADE • INOVAÇÃO • CARBONO 0%

Adhesive solutions by **ARKEMA**



# BOSTIK



## ÍNDICE

PÁGINA

- 5** COLAR E VEDAR - HÍBRIDOS
- 11** COLAR E VEDAR - POLIURETANO
- 13** SILICONES
- 19** VEDANTES ACRÍICOS
- 23** ESPUMAS DE POLIURETANO
- 29** ALTAS TEMPERATURAS E CORTA-FOGO
- 35** IMPERMEABILIZAÇÃO
- 39** ADESIVOS
- 45** COLA DE CONTACTO
- 51** FIXAÇÃO QUÍMICA
- 55** LIMPEZA
- 57** DECORAÇÃO INTERIORES
- 63** DECORAÇÃO EXTERIORES
- 69** FERRAMENTAS E ACESSÓRIOS
- 75** APOIO TÉCNICO





**ATTACHED TO YOUR WORLD**

# **In a world of Quality demands**

**SMART ADHESIVES  
GUARANTEE SUSTAINABLE PRODUCTS**





# GLUE

# COLA TUDO NUM INSTANTE!



SAIBA MAIS SOBRE O MAMUT GLUE



**BOSTIK**



# LINHA H HÍBRIDOS



# INOVADORES E SUSTENTÁVEIS





## MAMUT GLUE

### ADESIVO INSTANTÂNEO - COLA TUDO NUM INSTANTE

#### Descrição

MAMUT GLUE é um adesivo extraforte inodoro, com agarre imediato, à base de MS Polímeros. Isento de silicone, solventes, ftalatos e isocianatos. Possui uma força extrema! Colagem e montagem de vários materiais. Indicado para fixação imediata de elementos pesados (máximo 22 Kg/cm<sup>2</sup>) mesmo em superfícies verticais, sem necessidade de apoio/suporte.

#### Vantagens

- Agarre imediato sem necessidade de grampos ou fita adesiva.
- Elevada resistência mecânica.
- Secagem rápida.
- Força extrema de colagem.
- Excelente aderência sem primário, incluindo superfícies húmidas.

#### Certificados

- Emission EC1 Plus
- M1
- A+ French VOC Regulation

#### Cores

- Branco

#### Embalagem

- Conteúdo: 290ml
- Caixa: 12 unidades
- Palete: 1248 unidades





## BOSTIK H980 - HIGH TACK PREMIUM

### ADESIVO INSTANTÂNEO PARA COLAGENS EXIGENTES

#### Descrição

Bostik H980 HIGH TACK PREMIUM engloba as vantagens do mais alto poder de agarre inicial do mercado. Cumpre as especificações BREEAM® relativamente à qualidade do ar interior, no que diz respeito às emissões dos compostos orgânicos voláteis (COV).

#### Vantagens

- Sem risco de provocar manchas em pedras naturais ou espelhos.
- Poder de agarre inicial muito elevado.
- Isento de isocianatos, solventes e silicone.
- Não corrosivo para metais.
- Resistente às condições climáticas.
- Superfícies húmidas.

#### Certificados

- Emicode EC1 Plus
- M1
- A+ French VOC Regulation

#### Cores

- Branco

#### Embalagem

- Conteúdo: 290ml
- Caixa: 12 unidades
- Palete: 1248 unidades



## BOSTIK H750 - SEAL'N'BOND PREMIUM

### COLA E VEDA HÍBRIDO PROFISSIONAL - METAIS

#### Descrição

Bostik H750 é um cola e veda de elevada qualidade com forte poder de colagem. Foi especialmente desenvolvido para aplicações em metal nomeadamente construções metálicas que têm de estar expostas a altas temperaturas por curtos períodos de tempo em tratamento corrosivo (Metalização), como um selante elástico, está também apto para juntas de dilatação e juntas de movimento. Cumpre as especificações BREEAM® relativamente à qualidade do ar interior (COV) em edifícios sustentáveis.

#### Vantagens

- Excelente aderência em metais.
- Adere em superfícies húmidas.
- Apto para exposição a altas temperaturas (Metalização)
- Formulação ambientalmente sustentável, isenta de ftalatos, solventes, isocianatos e silicone.
- Não provoca manchas.
- Apto para utilização na indústria alimentar.

#### Certificados

- EN 15651-1: F-EXT-INT-CC 20HM
- EN 15651-2: G 20HM
- ISEGA
- A+ French VOC Regulation

#### Cores

- Branco | Cinza

#### Embalagem

- Conteúdo: 290ml
- Caixa: 12 unidades
- Palete: 1248 unidades



## BOSTIK H550 - SEAL'N'BOND ALL-IN-ONE COLA E VEDA HÍBRIDO DE USOS GERAIS

### Descrição

Bostik H550 ALL-IN-ONE é um cola e veda de alto módulo híbrido de usos gerais (metal, madeira, cerâmica, vidro, latão, cobre, betão, alumínio, inox, etc.), para interiores e exteriores. Flexível; para selagem de juntas de ligação em fachadas e zonas pedonais. Cumpre as especificações BREEAM® relativamente à qualidade do ar interior (COV).

### Vantagens

- Formulação ambientalmente sustentável
- Isento de isocianatos, solventes, silicone e ftalatos.
- Excelente aderência, incluindo em superfícies húmidas.
- Elasticidade permanente.
- Permite a utilização na indústria alimentar.

### Certificados

- EN 15651-1: F-EXT-INT-CC 20HM
- EN 15651-4: PW-EXT-INT-CC
- ISEGA
- EC1+
- A+ French VOC Regulation

### Cores

- Branco | Cinza | Terracota | Preto | Castanho

### Embalagem

- Conteúdo: 290ml
- Caixa: 12 unidades
- Palete: 1248 unidades



## BOSTIK H505 - SEAL'N'BOND CRYSTAL COLA E VEDA HÍBRIDO CRISTAL

### Descrição

Bostik H505 SEAL'N'BOND CRYSTAL é um cola e veda usos gerais de altas prestações, totalmente cristal. Cumpre as especificações BREEAM® relativamente à qualidade do ar interior (COV).

### Vantagens

- Totalmente transparente (Cristal).
- Formulação ambientalmente sustentável.
- Isento de isocianatos, solventes, silicone e ftalatos.
- Alta resistência aos raios UV.
- Cola e veda multifunções.
- Indicado para interiores e exteriores\*.
- Permite a utilização na indústria alimentar.

### Certificados

- EN 15651-1: F-EXT-INT-CC 20HM
- EN 15651-2: G 20HM
- ISEGA
- A+ French VOC Regulation

### Cores

- Cristal

### Embalagem

- Conteúdo: 290ml
- Caixa: 12 unidades
- Palete: 1248 unidades



\* contém uma alta resistência aos raios UV. No entanto, a Bostik recomenda sempre que se evite a exposição solar direta, especialmente em aplicações no exterior.





**SECAGEM EXTRA RÁPIDA**  
80% cura em 15 minutos



C/ CORDÃO DE APENAS 2mm

**MAIS POUANÇA**  
NO MATERIAL

**MENOR CUSTO!**



## BOSTIK H910 - SUPERGRIP FAST CURE

### COLA E VEDA HÍBRIDO CURA RÁPIDA

#### Descrição

Bostik H910 SUPERGRIP FAST CURE é um adesivo híbrido, único e poderoso, com secagem extremamente rápida, elevada resistência e elevado poder de colagem. Necessita apenas de 15 minutos para atingir 80% da sua resistência à tração (3,5 N/mm<sup>2</sup>). Permite a colagem de elementos pesados, incluindo fixações em superfícies verticais. Boa aderência à generalidade dos materiais de construção.

#### Vantagens

- Secagem extremamente rápida (80% cura < 15 minutos).
- Elevada resistência mecânica.
- Basta uma aplicação de 2mm espessura → maior poupança de material → menor custo.
- Isento de isocianatos, solventes e silicone.
- Praticamente sem odor.
- Resistente à humidade e condições climáticas.
- Boa aderência à generalidade dos materiais.

#### Certificados

- Certificado de emissões M1
- A+ French VOC Regulation

#### Cores

- Branco

#### Embalagem

- Conteúdo: 290ml
- Caixa: 12 unidades
- Palete: 1248 unidades



# BOSTIK LÍDER MUNDIAL

A **Bostik**, como marca líder no mercado global com mais de 130 anos de existência, tem o prazer de apresentar a nova linha **H** (*HIGH TECH HYBRID*). Nesta nova linha, foram selecionadas as mais bem sucedidas formulações dos últimos 50 anos que nos tornaram líderes destacados no mercado global. Dentro desta seleção, vai encontrar todas as soluções para solucionar não só os problemas do dia a dia como também os projetos mais exigentes. A nossa linha **H** tem as certificações mais reconhecidas e exigentes do mercado europeu e conta com os mais altos padrões de qualidade e respeito absoluto pelo ambiente e utilizadores.



# SUPER HIBRIDOS





# COLAR E VEDAR



## BOSTIK FLEXPRO PU 811

### COLA E VEDA DE POLIURETANO DE NOVA GERAÇÃO 2 EM 1

#### Descrição

Bostik FLEXPRO PU 811 é um selante de poliuretano de nova geração destinado a todo o tipo de colagens, vedações e juntas de dilatação com elevada elasticidade e sem retração, resistente aos hidrocarbonetos de acordo com a norma DIN 52452-2 Part 2, apto para ser aplicado em: estações de lavagens, bombas de gasolina, autoestradas, parques de estacionamento, etc.

Pode ser aplicado sobre superfícies húmidas sem provocar o aparecimento de bolhas.

#### Vantagens

- **2 em 1:** Para colagens e juntas de dilatação
- Apto para superfícies verticais. Não escorre.
- Não provoca o aparecimento de bolhas, durante o processo de cura.
- Resistente aos hidrocarbonetos, Químicos, ácidos, solventes e óleos.
- Maior prazo de validade: 15 meses.
- Admite pintura.

#### Certificados

- F-EXT-INT-CC 25HM
- PW-EXT-INT-CC 25HM
- SNJF Façade F25E
- ASTM C-920 C35
- ISEGA
- A+ French VOC Regulation

#### Cores

- Branco
- Cinza
- Castanho
- Preto
- Bege (sob consulta)

#### Embalagem

#### Cartucho

- Conteúdo: 300ml
- Caixa: 12 unidades
- Palete: 1248 unidades

#### Bolas de alumínio

- Conteúdo: 600ml
- Caixa: 12 unidades
- Palete: 660 unidades



## BOSTIK P360 - SEAL'N'FLEX UNIVERSAL

### COLA E VEDA UNIVERSAL DE POLIURETANO

#### Descrição

Bostik P360 SEAL'N'FLEX MULTI PURPOSE é um selante profissional de poliuretano de médio módulo, para colagens e juntas de construção.

#### Vantagens

- Boa aderência à generalidade das superfícies, sem necessidade de primário, inclusive sobre superfícies húmidas.
- Elevada resistência mecânica.
- Elasticidade permanente.

#### Certificados

- F-EXT-INT-CC 25HM
- A+ French VOC Regulation

#### Cores

- Branco
- Cinza

#### Embalagem

- Conteúdo: 300ml
- Caixa: 12 unidades
- Palete: 1248 unidades





# SILICONES



*“Seja a mudança  
que quer ver  
no mundo”*

“Mahatma Gandhi”





# BOSTIK S735 SEAL'N'FLEX CURTAIN WALL

SILICONE NEUTRO PREMIUM  
100% SILICONE

## Descrição

Bostik S735 SEAL'N'FLEX CURTAIN WALL é um silicone neutro elevada qualidade sem diluição - 100% silicone. Para selagem de juntas em muros cortina, fachadas, caixilharias, envidraçados e juntas de dilatação. Bostik S735 SEAL'N'FLEX CURTAIN WALL cumpre as especificações BREEAM relativamente à qualidade do ar interior, no que diz respeito às emissões dos compostos orgânicos voláteis (COV).

## Vantagens

- Cura neutra, sem odor.
- Não contém quaisquer pictogramas de perigo: inofensivo para o utilizador (Não contém MEKO)
- Silicone de alta qualidade 100% silicone sem diluição.
- Excelente resistência aos raios UV, água e condições climáticas.
- Não corrosivo para metais.

## Certificados

- Emission Code EC1 Plus
- Blue Angel (RAL UZ 123)
- BREEAM International Compliant
- E1 EN 717-1S
- Indoor Air Comfort Gold®
- F-EXT-INT-CC 25LM
- G-CC 25LM
- A+ French VOC Regulation

## Cores

- Branco, Transparente, Cinza Alumínio, Preto, Verde Ral 6200, Ral 7004, Ral7011, Ral 7016, Ral 8014.

## Embalagem

- Conteúdo: 300ml
- Caixa: 12 unidades
- Palete: 1248 unidades







## BOSTIK S350 - SEAL'N'FLEX FRAME SEALANT SILICONE NEUTRO PARA CAIXILHARIAS, PORTAS E JANELAS

### Descrição

Bostik S350 é um silicone neutro de baixo módulo, com elasticidade duradoura, indicado para selagem de caixilharias, portas e janelas.

### Vantagens

- Cura neutra, sem odor.
- Versátil.
- Elevada elasticidade.
- Apto para vedações em caixilharias e aros de portas.
- Excelente aderência a vários tipos de materiais da construção.

### Certificados

- F-EXT-INT-CC 12.5E
- G-CC
- A+ French VOC Regulation

### Cores

- Branco
- Transparente

### Embalagem

- Conteúdo: 300ml
- Caixa: 12 unidades
- Paleta: 1248 unidades



## EM CASAS HABITADAS APLIQUE SILICONE NEUTRO

### BOSTIK PERFECT SEAL COZINHAS 100% SILICONE NEUTRO PARA SELAGEM DE JUNTAS EM ZONAS ALIMENTARES

#### Descrição

Bostik Perfect Seal Cozinhas é um silicone neutro 100% silicone sem diluição, para selagem de juntas em cozinhas domésticas e industriais, cantinas e indústrias alimentares (Certificação ISEGA).

#### Vantagens

- Apto para contacto pontual com alimentos.
- Sem quaisquer pictogramas de perigo: inofensivo para o utilizador (Não contém MEKO).
- Resistente aos fungos: classificação mais alta existente no mercado XS1.
- Excelente resistência à água, detergentes, ambientes húmidos.
- Excelente resistência às oscilações de temperatura.
- Elasticidade permanente.

#### Certificados

- ISEGA (Alimentar)
- EN 15651-1: F-EXT-INT-CC 25 LM
- EN 15651-3: S XS1
- ASTM C-920
- A+ French VOC Regulation

#### Cores

- Branco
- Transparente

#### Embalagem

- Conteúdo: 280ml
- Caixa: 12 unidades
- Palete: 1248 unidades







LIVRE-SE DOS MAUS ODORES  
DURANTE SEMANAS NA SUA HABITAÇÃO

## BOSTIK PERFECT SEAL SANITÁRIO

100% SILICONE NEUTRO PARA  
SELAGEM DE JUNTAS EM SANITÁRIOS

### Descrição

Bostik Perfect Seal Sanitário é um silicone neutro 100% silicone sem diluição especialmente formulado para selagem de juntas em instalações sanitárias.

### Vantagens

- Sem quaisquer pictogramas de perigo: inofensivo para o utilizador (Não contém MEKO).
- Fungicida: classificação mais alta existente no mercado XS1.
- Excelente resistência a ambientes húmidos e detergentes.
- Elasticidade permanente.

### Certificados

- EN 1026/EN 1027
- EN 15651-1: F-EXT-INT-CC 25 LM
- EN 15651-3: S XS1
- ASTM C-920
- A+ French VOC Regulation

### Cores

- Branco
- Transparente

### Embalagem

- Conteúdo: 280ml
- Caixa: 12 unidades
- Palete: 1248 unidades



## BOSTIK PERFECT SEAL UNIVERSAL SILICONE UNIVERSAL ACÉTICO PARA USOS GERAIS

### Descrição

Silicone universal multiúsos para selagem de juntas na construção, sistemas envidraçados e vidro. Resistente aos raios UV e condições climáticas. Cura rápida pelo contacto com a humidade atmosférica, permitindo uma selagem elástica e duradoura.

### Vantagens

- Selante versátil, multiúsos \* (\*corrosivo para metais)
- Cura rápida.
- Resistente aos raios UV, água e condições climáticas.
- Excelente elasticidade.

### Certificados

- EN 15651-1: F-EXT-INT-CC 12.5E
- EN 15651-2: G-CC
- EN 15651-3: S S1
- A+ French VOC Regulation

### Cores

- Branco
- Transparente
- Cinza
- Preto
- Castanho

### Embalagem

- Conteúdo: 280ml
- Caixa: 12 unidades
- Palete: 1248 unidades



## BOSTIK PERFECT SEAL BANHOS E COZINHAS SILICONE ACÉTICO ANTIFUNGOS ESPECIAL PARA COZINHAS E CASAS DE BANHO

### Descrição

Silicone acético com fungicida, indicado para selagem de juntas em instalações sanitárias. Cura em contacto com a humidade atmosférica, formando uma selagem flexível e duradoura. A formulação antifungos assegura a manutenção de juntas limpas, sem bolor. Excelente aderência, sem necessidade de primário.

### Vantagens

- Fórmula sanitária / antifungos que evita o escurecimento precoce das juntas.
- Indicado para cozinhas e casas de banho. \* (\*pode manchar pedras naturais)
- Elevada resistência à humidade.

### Certificados

- EN 15651-1: F-EXT-INT-CC 12.5E
- EN 15651-2: G-CC
- EN 15651-3: S S1
- A+ French VOC Regulation

### Cores

- Branco
- Transparente

### Embalagem

- Conteúdo: 280ml
- Caixa: 12 unidades
- Palete: 1248 unidades





# VEDANTES ACRÍLICOS PINTÁVEIS



***“Quero sentir  
a minha vida  
equanto eu  
estou nela.”***

**“Meryl Streep”**



## BOSTIK A585 - PAINTERS ACRYLIC

### VEDANTE ACRÍLICO PINTÁVEL

#### Descrição

Bostik A585 PAINTERS ACRYLIC é o vedante acrílico pintável preferido pelos profissionais de pintura. Cura por evaporação da água formando uma junta flexível plasto-elástica. Especialmente desenvolvido para selagem interior de juntas de ligação entre escadas, paredes, tetos, rodapés, peitoris de janelas, juntas perimetrais de caixilharia de madeira, cimento e alvenaria.

#### Vantagens

- Pintável com tinta aquosa ou sintética.
- Boa aderência à generalidade das superfícies sem necessidade de primário.
- Aplicações em interiores e exteriores\* abrigados.
- Fácil de aplicar e limpar.
- Praticamente sem odor.

#### Certificados

- EN 15651-1: F-EXT-INT 12.5P
- A+ French VOC Regulation

#### Cores

- Branco
- Cinza

#### Embalagem

- Conteúdo: 300ml
- Caixa: 12 unidades
- Palete: 1248 unidades



## BOSTIK A790 - TEXTURED FINISH

### VEDANTE ACRÍLICO PINTÁVEL - ACABAMENTO AREADO

#### Descrição

Bostik A790 TEXTURED FINISH é um vedante acrílico flexível, com textura areada, indicado para selagens em interiores e exteriores\*. Indicado para reparação de fissuras e pequenas cavidades em fachadas, paredes e tetos com acabamento areado/ texturado. O efeito areado pode ser intensificado através de passagens ligeiras de um pincel sobre o vedante, por forma a aumentar o efeito texturado. Resistente à chuva pouco tempo após a aplicação, sendo por isso possível a aplicação em exteriores. Admite pintura com tintas de base aquosa ou sintética.

#### Vantagens

- Texturado. Efeito areado.
- Efeito areado pode ser intensificado com ajuda de um pincel.
- Resistente à chuva algumas horas após a aplicação.
- Flexível.
- Interiores e exteriores.
- Ideal para selagem de juntas e reparações em sistemas de isolamento pelo exterior tipo "capoto" (ETICS).

#### Certificados

- EN 15651-1: F-EXT-INT 12.5P
- A+ French VOC Regulation

#### Cores

- Branco

#### Embalagem

- Conteúdo: 300ml
- Caixa: 12 unidades
- Palete: 1248 unidades



- UCA®: (Tecnologia desenvolvida em cooperação com os principais fabricantes de tintas)



## BOSTIK A785 - HIGH GRIP DECO

### PODEROSO ADESIVO SEM SOLVENTES COM ADERÊNCIA INSTANTÂNEA

#### Descrição

Bostik A785 HIGH GRIP DECO é um adesivo acrílico aquoso, versátil, com elevado poder de agarre inicial, indicado para colagem de ornamentos e painéis de isolamento térmico em interiores, foi especialmente desenvolvido para colagem de perfis decorativos e rosetas produzidos em espuma de PU, poliestireno ou PVC rígido. Igualmente indicado para colagem de madeira, cerâmica, painéis acústicos, painéis de isolamento térmico, calhas e condutas de ventilação em PVC rígido, etc.

#### Vantagens

- Elevado poder de agarre inicial.
- Produto sustentável: isento de solventes, baixo teor de COV's.
- Indicado para colagem de EPS / XPS.
- Boa aderência à generalidade das superfícies porosas, sem uso de primários.
- Admite pintura.
- Praticamente sem odor.

#### Certificados

- - Ecode EC1 Plus
- - A+ French VOC Regulation

#### Cores

- Branco

#### Embalagem

- Conteúdo: 310ml
- Caixa: 12 unidades
- Palete: 1248 unidades



## BOSTIK A930 - EASY FILLER PRO

### TAPA FISSURAS ULTRALEVE

#### Descrição

Bostik A930 EASY FILLER PRO é uma massa acrílica ultraleve pronta a aplicar para enchimento e reparação de fendas e cavidades em paredes e tetos. Bostik A930 EASY FILLER PRO está em conformidade com as especificações BREEAM, mencionadas no capítulo "Health and Wellbeing", no que diz respeito à qualidade do ar interior influenciada pelos níveis de compostos orgânicos voláteis (COV'S) libertados pelos produtos.

#### Vantagens

- Ultraleve.
- Secagem rápida.
- Não abate.
- Admite pintura.
- Lixável após a cura.
- Aplicação fácil e limpa.
- Tecnologia UCA®.

#### Certificados

- - Ecode EC1 Plus
- - EN 13963 : 1A
- - Finnish M1

#### Cores

- Branco (Puro)

#### Embalagem

- Conteúdo: 500ml
- Caixa: 12 unidades
- Palete: 540 unidades
- Conteúdo: 1L
- Caixa: 12 unidades
- Palete: 240 unidades



500ml

1Lt

- UCA®: (Tecnologia desenvolvida em cooperação com os principais fabricantes de tintas)





# ACRYLIC MADEIRAS

## VEDANTE à cor da madeira



SEM ODOR



À COR DA  
MADEIRA



INTERIORES



## BOSTIK ACRYLIC MADEIRAS VEDANTE ACRÍLICO À COR DA MADEIRA

### Descrição

BOSTIK ACRYLIC MADEIRAS é um vedante acrílico para juntas e reparações de superfícies em madeira. Indicado para interiores. Não contém solventes e não danifica o verniz da madeira (aquoso ou sintético). Pode ser lixado e envernizado após a cura.

Selagem e preenchimento de juntas, fissuras e irregularidades em parquet, pavimentos laminados, cortiça, soalho de madeira. Juntas de ligação entre pavimentos e paredes e rodapés.

### Vantagens

- Base aquosa.
- Lixável.
- Envernizável.
- Isento de COV'S (não contamina o ar).
- Mantém a cor original durante anos.
- Embalagem transparente - permite ver a cor real do produto.

### Cores

- Faia
- Carvalho
- Mogno
- Pinho
- Cerejeira

### Embalagem

- Conteúdo: 300ml
- Caixa: 12 unidades
- Palete: 1248 unidades



# ESPUMAS DE POLIURETANO



***“Existe uma maneira de fazer melhor, procurá-lo.”***

**“Thomas A. Edison”**



## BOSTIK P300 - FOAM'N'FILL B3

### ESPUMA DE POLIURETANO MANUAL B3

#### Descrição

Bostik P300 FOAM'N'FILL B3 é uma espuma de poliuretano expansiva para a fixação, preenchimento, selagem e isolamento no setor da construção. Em conformidade com as especificações BREEAM mencionadas no capítulo 'Health and Wellbeing', Hea 02 Indoor Air Quality, relativamente ao nível de emissão de COV's.

#### Vantagens

- Elevada contribuição para a redução do ruído.
- Excelentes propriedades de isolamento térmico.
- Boa aderência a cimento, tijolo, pedra, argamassas, gesso, cerâmica, madeira, metal, EPS, XPS, painéis de poliuretano e PVC.

#### Certificados

- EC1 PLUS
- A+ FRENCH VOC REGULATION
- DIN 12354-3 JOINT SOUND INSULATION

#### Cores

- Amarelo

#### Embalagem

- Conteúdo: 750ml
- Caixa: 12 unidades
- Palete: 840 unidades



## BOSTIK P305 - FOAM'N'FILL B3

### ESPUMA DE POLIURETANO PISTOLA B3

#### Descrição

Bostik P305 FOAM'N'FILL B3 é uma espuma de poliuretano expansiva para a fixação, preenchimento, selagem e isolamento no setor da construção. Em conformidade com as especificações BREEAM mencionadas no capítulo 'Health and Wellbeing', Hea 02 Indoor Air Quality, relativamente ao nível de emissão de COV's.

#### Vantagens

- Elevada contribuição para a redução do ruído.
- Excelentes propriedades em termos de isolamento térmico.
- Boa aderência a cimento, tijolo, pedra, argamassas, gesso, cerâmica, madeira, metal, EPS, XPS, painéis de poliuretano e PVC.

#### Certificados

- ISO 717-1 JOINT SOUND INSULATION
- EN 1609 WATER VAPOUR PARTIAL IMMERSION
- EN 12086 WATER VAPOUR TRANSMISSION
- EN 12667 THERMAL PERFORMANCE
- DIN 12354-3 JOINT SOUND INSULATION
- EC1 PLUS
- A+ FRENCH VOC REGULATION

#### Cores

- Amarelo

#### Embalagem

- Conteúdo: 750ml
- Caixa: 12 unidades
- Palete: 840 unidades





## BOSTIK POLIESPUMA TELHAS

### ESPUMA DE POLIURETANO PARA FIXAÇÃO E COLAGEM DE TELHAS B2

#### Descrição

Indicada para a fixação de telhas e preenchimento de zonas ocas em coberturas. Substitui as argamassas de fixação. Elevada resistência às condições climáticas, ao envelhecimento e à ação do vento (10 N/cm<sup>2</sup>).

#### Vantagens

- Elevada aderência.
- Baixa expansão para assegurar uma correta aplicação.
- Resistente a temperaturas entre -65°C e +130°C.
- Classificação de resistência ao fogo: B2.

#### Cores

- Cinza

#### Embalagem

- Conteúdo: 750ml
- Caixa: 12 unidades
- Palete: 840 unidades



## BOSTIK LIMPEZA DE ESPUMA PU

### SOLVENTE PARA LIMPEZA DE ESPUMA PU

#### Descrição

Indicado para a limpeza de espuma PU não curada e respetivas pistolas de aplicação.

#### Vantagens

- 100% livre de CFCs.
- Inclui adaptador especial para a limpeza de pistolas.

#### Embalagem

- Conteúdo: 500ml
- Caixa: 12 unidades
- Palete: 1008 unidades





## BOSTIK THERMO FIX PANEL ESPUMA PARA COLAGEM DE PLACAS DE ISOLAMENTO TÉRMICO

### Descrição

Adesivo monocomponente à base de poliuretano, sem solventes. Cura através da reação com a humidade do ar. Excelente aderência à generalidade das superfícies tais como: betão, tijolo, blocos de cimento, madeira, gesso, superfícies betuminosas, etc. Secagem rápida. Forte poder de colagem. Ideal para ETICS (colagem de placas de isolamento térmico pelo exterior).

### Vantagens

- 3 caixas de espuma = 1 palete de argamassa.
- 1 lata equivalente a 20 kg de argamassa.
- 1 lata = 14 painéis XPS/EPS aplicados.
- Baixa expansão.
- Menor custo de mão de obra por m<sup>2</sup>.
- Apto para aplicação em suportes húmidos.

### Certificados

- ETA 004:2000 para ETICS
- PASSIVE HOUSE

### Cores

- Bege

### Embalagem

- Conteúdo: 750ml
- Caixa: 12 unidades
- Palete: 840 unidades





## BOSTIK P925 - FOAM'N'FIX TURBO MULTI-USE ESPUMA ADESIVA UNIVERSAL DE SECAGEM RÁPIDA

### Descrição

Bostik P925 FOAM'N'FIX TURBO MULTI-USE assegura a poupança de tempo e dinheiro! Trata-se de uma espuma adesiva multiúsos com uma secagem extremamente rápida de apenas 2 minutos. Ideal para a fixação de elementos em pedra, cimento, placas de gesso, painéis de isolamento térmico, parapeitos e rodapés, painéis e perfis decorativos, etc. Pode igualmente ser utilizada como uma espuma de poliuretano B3 para isolamento térmico, acústico, selagem de aros de portas e janelas e preenchimento de fendas e cavidades no setor da construção.

### Vantagens

- Secagem rápida : Apenas 2 minutos!!!
- Tempo aberto: 2 minutos (máximo).
- Alta resistência à tração e ao cisalhamento.
- Adequado a todas as condições climáticas: desde -10°C até +40°C.
- Indicado para colagem e preenchimento.
- Proporciona isolamento térmico adicional.

### Certificados

- EC1 Plus
- A+ French VOC Regulation

### Cores

- Amarela

### Embalagem

- Conteúdo: 750ml
- Caixa: 12 unidades
- Palete: 840 unidades





## **BOSTIK T620 - FOAM'N'FILL PU-GUN** **PISTOLA PROFISSIONAL PARA ESPUMA PU**

### **Descrição**

Pistola profissional para espuma de poliuretano. Devido ao revestimento interno em teflon, a espuma não agarra com facilidade, tornando a limpeza mais fácil e mais rápida. Pistola totalmente revestida a a teflon®.

### **Embalagem**

- Caixa: 6 unidades
- Palete: 480 unidades

ver mais informações  
na página 70.





# ALTAS TEMPERATURAS E CORTA-FOGO



*“As coisas não pegam fogo,  
é o fogo que pega as coisas”*



## FP401 FIRE PROTECT ACRYLIC

### SELANTE ACRÍLICO CORTA-FOGO

#### Descrição

Selagem de juntas corta-fogo, com efeito retardante da propagação da chama, fumo e gases tóxicos no interior de edifícios. Classificação corta-fogo em conformidade com EN 1366-4 até 120 minutos (conjuntamente com FP 404 PU FOAM).

#### Vantagens

- Efeito retardante da ação da chama por períodos até 240 minutos.
- Juntas com largura de 20mm até 30mm de largura quando aplicado conjuntamente com FP 404 PU FOAM.
- Pintável com pinturas acrílicas ou sintéticas.
- Não é corrosivo para metais.
- Fácil de aplicar e limpar.
- Sem odor.

#### Certificados

- EN 1366-4
- EN 15651-1: F-EXT-INT 7.5P
- A+ French VOC Regulation

#### Cores

- Branco

#### Embalagem

- Conteúdo: 280ml
- Caixa: 12 unidades
- Palete: 1248 unidades

## FP 402 FIRE PROTECT SILICONE

### SILICONE NEUTRO CORTA-FOGO

#### Descrição

BOSTIK FP 402 Fire PROTECT SILICONE um silicone neutro indicado para selagem de juntas em elementos corta-fogo. Retarda o efeito de propagação da chama, fumo e gases tóxicos. Em conformidade com a norma EN 1366-4. Resiste à ação da chama até 240 minutos.

#### Vantagens

- Efeito retardante da ação da chama até 240 minutos.
- Retarda a propagação de fumos e gases tóxicos.
- Ideal para zonas com requisitos corta-fogo (saídas de emergência, elevadores, etc.).
- Excelente aderência sobre superfícies porosas e não porosas.

#### Certificados

- EN 1366-4
- DIN 4102-1 Reaction to fire
- EN 15651-1: F-EXT-INT-CC 25LM
- EN 15651-2: G- CC 25LM
- A+ French VOC Regulation

#### Cores

- Preto

#### Embalagem

- Conteúdo: 280ml
- Caixa: 12 unidades
- Palete: 1248 unidades

## FP403 FIRE PROTECT HYBRID

### HÍBRIDO CORTA-FOGO

#### Descrição

Bostik FP403 FIRESEAL HYBRID é um cola e veda híbrido com efeito retardante da propagação da chama, elástico e pintável. Resiste à ação da chama até 240 minutos. Absorve até 25% do movimento.

#### Vantagens

- Efeito retardante da ação da chama até 240 minutos.
- Certificado para caixilharias de metal e madeira.
- Pintável.
- Não corrosivo aos metais.
- Resistente aos raios UV, à água e às condições climáticas

#### Certificados

- EN 1366-4
- EN 15651-1: F-EXT-INT-CC 25HM
- EN 15651-2: G- CC 25HM
- A+ French VOC Regulation

#### Cores

- Branco
- Cinza

#### Embalagem

- Conteúdo: 290ml
- Caixa: 12 unidades
- Palete: 1248 unidades





## FP404 - FIRE PROTECT ESPUMA DE POLIURETANO CORTA-FOGO

### Descrição

Espuma de poliuretano para preenchimento, isolamento e colagem de elementos utilizados em sistemas de proteção passiva contra incêndios. Preenchimento de cavidades em zonas de travessia de tubagem, cabos elétricos, caixas de eletricidade, etc. Selagem e preenchimento de juntas em zonas onde seja exigida resistência ao fogo.

### Vantagens

- Retarda a propagação da chama, fumo e gases tóxicos até 240 minutos (EN 13.501) em combinação com selantes corta-fogo Bostik.
- Resistente ao envelhecimento.
- Cura rápida.
- Boa aderência à generalidade dos materiais de construção.

### Certificados

- EN 1366-4
- EN 13501-2 Classification of fire resistance
- DIN 4102-1 Reaction to fire
- Ecode EC1 Plus
- A+ French VOC Regulation

### Cores

- Rosa

### Embalagem



- Conteúdo: 700ml
- Caixa: 12 unidades
- Palete: 840 unidades







# DIMENSIONAMENTO DE UMA JUNTA CORTA-FOGO NORMA EN 1366-4

Juntas verticais em paredes com espessura entre 100mm e 115mm. Paredes em betão ou tijolo.

 EFEITO RETARDANTE DA CHAMA EM MIN.	 LARGURA DA JUNTA					
	5 MM	8 MM	20 MM	25 MM	30 MM	40 MM
240	-	-	-	-	-	-
180	D	D	D	D	D	-
120	B,D	B,D	B,D	D	D	-
90	B,D	B,D,A	B,D	D	D	-
60	B,D	B,D,A	B,D	D	D	-
45	B,D	B,D,A	B,D,A	D	D	-
30	B,D	B,D,A	B,D,A	D,A	D,A	-

Juntas verticais em paredes com espessura superior a 115mm. Paredes em betão ou tijolo.

 EFEITO RETARDANTE DA CHAMA EM MIN.	 LARGURA DA JUNTA					
	5 MM	8 MM	20 MM	25 MM	30 MM	40 MM
240	C,E	H,I	-	-	-	-
180	C,D,E	D,H,I	D,H,I	D,H,I	D,H,I	I
120	B,C,D,E	A,B,D,H,I	B,D,H,I	D,H,I	D,H,I	I
90	B,C,D,E	A,B,D,H,I	B,D,H,I	D,H,I	D,H,I	I
60	B,C,D,E	A,B,D,E,H,I	A,B,D,E,H,I	D,E,H,I	D,H,I	I
45	B,C,D,E	A,B,C,D,E,H,I	A,B,C,D,E,H,I	A,D,E,H,I	A,D,H,I	I
30	B,C,D,E	A,B,C,D,E,H,I	A,B,C,D,E,H,I	A,D,E,H,I	A,D,H,I	I



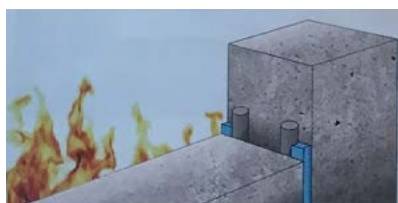
**A** Junta com espuma FP 404



**B** junta dupla com Acrílico FP 401



**C** Junta simples com acrílico FP 401



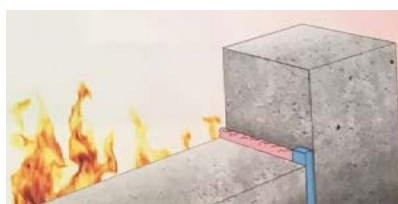
**D** Junta dupla com silicone FP 402



**E** Junta simples com silicone FP 402



**H** Junta combinada com acrílico FP 401 e espuma FP 404



**I** Junta combinada com silicone FP 402 e espuma FP 404

## BOSTIK MASSA REFRACTÁRIA 1200°C

### MASSA REFRACTÁRIA

#### Descrição

Indicado para selagem de juntas estáticas em tijolo refratário ou metais utilizados nas instalações de churrasqueiras, chaminés, contentores, etc. Boa aderência sobre tijolo, metal, cimento, vidro, etc. Resiste a 1200°C

#### Vantagens

- Resistente até 1200°C.
- Admite pintura.
- Indicado para juntas estáticas, sem movimento.

#### Cores

- Preto

#### Embalagem

- Conteúdo: 310ml
- Caixa: 12 unidades
- Palete: 1248 unidades



## BOSTIK PERFECT SEAL SILICONE ALTA TEMPERATURA

### SILICONE ACÉTICO RESISTENTE A ALTA TEMPERATURA

#### Descrição

Silicone resistente a alta temperatura. O silicone preto resiste até +210°C e o vermelho até +260°C. Indicado para selagem de portas de fornos, fogões, sistemas de aquecimento e juntas sujeitas a altas temperaturas, como por exemplo, tubagens, termostatos, bombas, tubos de sistemas de aquecimento e peças de motores sujeitas a baixas pressões.

#### Vantagens

- Resistente a altas temperaturas.
- Boa aderência a vidro e metais.
- Cura rápida.
- Vedação elástica e duradoura.
- Interiores e exteriores.

#### Cores

- Preto
- Vermelho

#### Embalagem

- Conteúdo: 300ml
- Caixa: 12 unidades
- Palete: 1248 unidades



## CORTA-FOGO

## ALTAS TEMPERATURAS



ESPUMA  
CORTA-FOGO

SELANTES  
CORTA-FOGO

SILICONE  
ALTA TEMP.

MASSA  
REFRATÁRIA

## GUIA DE SELEÇÃO

### ALTAS TEMPERATURAS E PRODUTOS CORTA-FOGO

	ESPUMA CORTA-FOGO	SELANTE CORTA-FOGO	SILICONE ALTA TEMP.	MASSA REFRATÁRIA
<b>OBRA - CONSTRUÇÃO</b>				
Selagem de saídas de emergência	•	•		
Montagem de portas de emergência	•	•		
Juntas interiores em paredes corta-fogo	•	•		
Fixação de portas em garagens e caixilharia de alumínio	•	•		
Selagem de zonas de travessia de tubagem e respiradouros	•	•		
Selagem em contacto direto com a chama	•	•		
Montagem de estruturas metálicas	•	•	•	
Revestimentos de instalações elétricas	•	•		
Condutas de evacuação de fumo			•	
Selagem em chaminés				•
<b>ISOLAMENTO - PREENCHIMENTO</b>				
Isolamento em condutas de água e instalações elétricas	•	•		
Isolamento em caixilharia de alumínio	•	•		
Preenchimento de caixas de estores	•	•		
Isolamento e proteção de condutas e zonas de travessia de tubagem	•	•		



# IMPERMEABILIZAÇÃO



*“Eu não me importo  
se vai chover ou não.”*

**“Kimi Räikkönen”**



# WATER STOP

## BOSTIK WATERSTOP - MEMBRANA ELÁSTICA MEMBRANA IMPERMEABILIZANTE DE BASE MS



### Descrição

Membrana impermeabilizante multiúso à base de MS polímeros. Elevadas prestações na proteção de superfícies contra a humidade. Indicado para reparação de canais de drenagem, coberturas, telhas, clarabóias, fontanários, floreiras, etc. Assegura a estanquidade de superfícies verticais e horizontais. Indicado para reparações no setor náutico.

### REPARAR

infiltrações em coberturas e canais de drenagem, remates de chaminés



fácil de aplicar



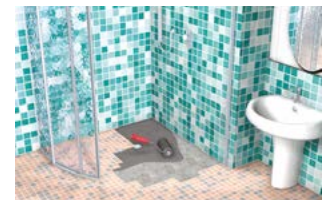
alta resistência

### IMPERMEABILIZAR

Terraços, varandas, muretes, bases de chuveiro



sem odor



sobre superfícies húmidas

Aplicação sobre a generalidade das superfícies:  
cerâmica, cimento, madeira, aço, alumínio, plásticos, PVC, vidro, espelhos...

EAN	CONTEÚDO	COR	UN. CAIXA	UN. PALETE
8412663196563	Embalagem 1 kg	Branco	6	378
8412663196624	Embalagem 6 kg	Branco	1	51
8412663014355	Embalagem 1 kg	Cinza	6	378
8412663014348	Embalagem 6 kg	Cinza	1	51
8412663192350	Embalagem 1 kg	Terracota	6	378
8412663196631	Embalagem 6 kg	Terracota	1	51
8412663196570	Embalagem 1 kg	Preto	6	378
8412663196617	Embalagem 6 kg	Preto	1	51



# WATERSTOP

## SOLUÇÕES PARA IMPERMEABILIZAÇÃO



### BOSTIK WATERSTOP ACRYL TELA LÍQUIDA ACRÍLICA



#### Descrição

Tela líquida flexível para impermeabilização e reparação de coberturas, terraços, fachadas, caleiras, chapas metálicas, fibrocimento, etc. Pode ser aplicado sobre a generalidade das superfícies: cimento, pedra, madeira, telha, cerâmica, etc. Permite um revestimento contínuo, sem juntas após a cura. Resistente aos raios UV e às condições climáticas.

#### Vantagens

- Interiores e exteriores.
- Transitável (exceto na cor transparente).
- Isenta de betume ou solventes.
- Flexível.
- Fácil de aplicar.

REF.	EAN	CONTEÚDO	COR	UN. CAIXA	UN. PALETE
TELA LIQ ACR BR 1K	8711595124270	Embalagem 1 kg	Branco	6	408
TELA LIQ ACR BR 5K	8711595124287	Embalagem 5 kg	Branco	2	120
TELA LIQ ACR BR21K	8711595124294	Embalagem 21 kg	Branco	1	36
TELA LIQ ACR CZ 1K	8711595124300	Embalagem 1 kg	Cinza	6	408
TELA LIQ ACR CZ 5K	8711595124317	Embalagem 5 kg	Cinza	2	120
TELA LIQ ACR CZ21K	8711595124324	Embalagem 21 kg	Cinza	1	36
TELA LIQ ACR TC 1K	8711595124249	Embalagem 1 kg	Terracota	6	408
TELA LIQ ACR TC 5K	8711595124256	Embalagem 5 kg	Terracota	2	120
TELA LIQ ACR TC21K	8711595124263	Embalagem 21 kg	Terracota	1	36
TELA LIQ ACR TR800	8711595124331	Embalagem 800ml	Transparente	6	408
TELA LIQ ACR TR 4L	8711595124348	Embalagem 4Lts	Transparente	2	120





## MASSA BUTÍLICA MOLDÁVEL

### MASSA BUTÍLICA - ESPECIAL CONSTRUÇÃO, NÁUTICA, PICHELARIA E CLIMATIZAÇÃO

#### Descrição

Massa butílica facilmente moldável. Indicada para selagem de juntas em interiores e exteriores.

#### Vantagens

- Permanentemente moldável e com aderência (tack).
- Resistente ao envelhecimento e condições climáticas (-30°C a +90°C).
- Estável em contacto com água doce ou salgada com pH entre 5 e 9.
- Aplicações interiores e exteriores.

CONTEÚDO	COR	CX	PAL
1Kg(2x500gr)	Cinza	16	512



## BANDA IMPERMEABILIZANTE AUTOADESIVA

#### Descrição

Aplicável a frio sobre a generalidade das superfícies. Excelente aderência à maior parte dos materiais de construção. Permite uma selagem impermeabilizante conferindo uma resistência adicional à zona tratada. Admite pintura.

#### Vantagens

- Adere à generalidade das superfícies.
- Repara fendas e fissuras.
- Classe de resistência ao fogo M1.

CONTEÚDO	COR	CX	PAL
10mx5cm	Alumínio	12	960
10mx10cm	Alumínio	6	480
10mx10cm	Telha	6	204
10mx22,5cm	Telha	2	140
10mx30cm	Telha	2	68



## SELANTE BUTÍLICO BUTILO 1185

### SELANTE BUTÍLICO DE ALTA ADERÊNCIA

#### Descrição

Especial construção, náutica, pichelaria e climatização, para a selagem de juntas em interiores e exteriores. Elasticidade permanente e elevada plasticidade. Possui propriedades estanques na construção de silos e naves industriais, frigoríficos, caixas de eletricidade, elementos pré-fabricados, placas de poliéster.

#### Vantagens

- Permanentemente moldável e com aderência (tack).
- Resistente ao envelhecimento e condições climáticas.
- Estável em contacto com água doce ou salgada com pH entre 5 e 9.
- Aplicações interiores e exteriores.

FORMATO	ROLO	CX	PAL
Ø 6mm	6Mts	9	675
25X2mm	26Mts	9	162



## WATERSTOP REPARA TUDO

### SPRAY IMPERMEABILIZANTE PARA REPARAÇÕES RÁPIDAS

#### Descrição

Spray impermeabilizante à base de borracha indicado para pequenas reparações e proteção de superfícies expostas à água e humidade. Ideal para aplicações em zonas de difícil acesso devido à válvula de alta precisão. Não goteja. Fácil de aplicar sem necessidade de quaisquer ferramentas.

#### Vantagens

- Resistente aos raios UV, calor, gelo, sal e água.
- Ideal para zonas de difícil acesso.
- Repara e protege contra a humidade.
- Pintável.
- Cor: Preto.

# ADESIVOS





# Prego Líquido

PODEROSO ADESIVO SEM SOLVENTES  
COM EXCELENTE AGARRE INICIAL



## BOSTIK A785 - HIGH GRIP DECO ADESIVO ACRÍLICO SEM SOLVENTES COM ADERÊNCIA INSTANTÂNEA

### Descrição

Bostik A785 HIGH GRIP DECO é um adesivo acrílico, versátil, com elevado poder de agarre inicial, indicado para colagem de ornamentos e painéis de isolamento térmico em interiores, foi especialmente desenvolvido para colagem de perfis decorativos e rosetas produzidos em espuma de PU, poliestireno ou PVC rígido. Igualmente indicado para colagem de madeira, cerâmica, painéis acústicos, painéis de isolamento térmico, calhas e condutas de ventilação em PVC rígido, etc.

### Vantagens

- Elevado poder de agarre inicial.
- Produto sustentável: isento de solventes, baixo teor de COV's.
- Indicado para colagem de EPS / XPS.
- Boa aderência à generalidade das superfícies porosas, sem uso de primários.
- Admite pintura.
- Praticamente sem odor.

### Certificados

- - Emission Code EC1 Plus
- - A+ French VOC Regulation

### Cores

- Branco (Outras cores disponíveis mediante solicitação)

### Embalagem

- Conteúdo: 310ml
- Caixa: 12 unidades
- Paletes: 1248 unidades



# Prego Líquido

ADESIVO DE POLIURETANO  
RESISTENTE À HUMIDADE (D4)



## BOSTIK P580 - SUPERGRIP XTRA POWER COLA DE MONTAGEM RESISTENTE À HUMIDADE (D4)

### Descrição

Bostik P580 SUPERGRIP XTRA POWER é um prego líquido com forte poder de colagem, sem solventes, à base de poliuretano, indicado para a generalidade dos materiais de construção.

### Vantagens

- MEGA força → até 12 N/mm<sup>2</sup>.
- Resistente à água (EN 204/205 D4).
- Excelente aderência, sem necessidade de primário, à generalidade das superfícies, inclusive húmidas.
- Adequado à generalidade dos materiais de construção incluindo plástico, XPS, EPS, lãs minerais e outros materiais de isolamento.

### Certificados

- EN 204/205 D4
- A+ French VOC Regulation

### Cores

- Bege

### Embalagem

- Conteúdo: 300ml
- Caixa: 12 unidades
- Palete: 1248 unidades





# Cola para PVC

# XPERT FIX

## BOSTIK XPERT FIX COLA ESPECIAL PARA PVC RÍGIDO

### Descrição

Especialmente indicada para tubagens e acessórios em PVC rígido, de acordo com a norma NF EN 14814. Adequado para tubagens sujeitas a alta pressão e sistemas de evacuação.

### Vantagens

- Especial para sistemas de canalização em PVC.
- Adequado para redes de abastecimento de água para consumo humano, redes de esgotos e redes de telecomunicações subterrâneas.
- Apto para redes de água potável.
- Formulação em gel. Fácil de aplicar. Não escorre.
- Pincel incluído, na tampa da embalagem.

### Certificados

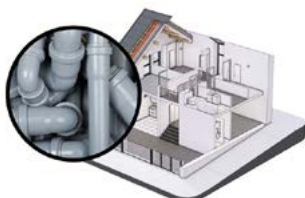
- CSTB (França)

### Cores

- Transparente

### Embalagem

- Conteúdo: 125ml / 250ml / 500ml / 1L



## TAMBÉM DISPONÍVEL DECAPANTE ESPECIAL PARA PVC



# Colas para madeira

PRODUTO	VISCOSIDADE	TEMPO ABERTO	TEMPO DE PREENCHA	RES. HUMIDADE	RENDIMENTO
Cola Rápida	100000 mPa-s	10-15 min.	30 min.	D2	150-180 g/m <sup>2</sup>
Cola Branca	9500 mPa-s	25 min.	60 min.	D2	150-180 g/m <sup>2</sup>
Cola PU D4	5000 mPa-s	30-45 min.	-	D4	150-180 g/m <sup>2</sup>

## BOSTIK COLA BRANCA RÁPIDA COLA BRANCA DE SECAGEM RÁPIDA (2 MIN.)

### Descrição

Indicada para reparações em trabalhos de marcenaria e carpintaria. Ideal para a montagem de cadeiras, armários, portas, janelas, etc.

Compatível com madeiras de maior ou menor rigidez, madeiras exóticas, folheados, laminados, encaixes macho-fêmea, etc.

### Vantagens

- Secagem rápida (ideal para reparações).
- Transparente após secagem.
- Sem odor.
- Sem solventes.
- Fácil de limpar.

### Cores

- Branco

### Embalagem

- Conteúdo: 250g / 500g



CÓDIGO	EAN	CONTEÚDO	COR	UN. CAIXA	UN. PALETE
30240947	8412663514169	Embalagem 250 g	Branco	12	1152
30240946	8412663514176	Embalagem 500 g	Branco	12	504



## BOSTIK COLA BRANCA MADEIRA

### COLA BRANCA - ESPECIAL PARA CARPINTARIA E MARCENARIA

#### Descrição

Ideal para a montagem de todo o tipo de painéis de madeira, laminados a frio ou a quente de painéis derivados de madeira (exceto ignífugos), encaixes macho-fêmea, etc.

Compatível com madeiras de maior ou menor rigidez, madeiras exóticas, folheados, laminados, etc.

#### Vantagens

- Secagem lenta, permitindo ajustes posteriores.
- Transparente após a secagem.
- Sem odor.
- Sem solventes.
- Fácil de limpar.

#### Cores

- Branco

#### Embalagem

- Conteúdo: 650g / 5Kg / 20Kg



CÓDIGO	EAN	CONTEÚDO	COR	UN. CAIXA	UN. PALETE
30603472	8412663034728	Embalagem 650 g	Branco	12	672
30603495	8412663034957	Embalagem 5 kg	Branco	1	80
30605756	8412663057567	Embalagem 20 kg	Branco	1	24

## BOSTIK COLA PU LÍQUIDA D4

### COLA DE POLIURETANO RESISTENTE À HUMIDADE (D4)

#### Descrição

Especialmente indicada para colagens em exteriores de todo o tipo de madeiras, metais e plásticos. Assegura a durabilidade das colagens mesmo em ambientes húmidos. Ideal para montagem de estruturas de madeira tais como cercas, pérgulas, mobiliário, etc. Permite igualmente a colagem de madeiras exóticas no setor da jardinagem, podendo inclusivamente ser utilizada na colagem de relva artificial.

#### Vantagens

- Colagens em exteriores, incluindo superfícies húmidas.
- Excelente resistência à humidade (D4).
- Elevada resistência.

#### Cores

- Âmbar

#### Embalagem

- Conteúdo: 750ml



CÓDIGO	EAN	CONTEÚDO	COR	UN. CAIXA	UN. PALETE
30605555	8412663055556	Embalagem 750 g	Âmbar	6	376

# COLA DE CONTACTO

PRODUTO	VISCOSIDADE	TEMPO ABERTO	TEMPO DE SECAGEM	RESISTÊNCIA TEMPERATURA	RENDIMENTO
Contact 1465	2500 cPs	30-40 min.	24h	até +90°C	120-150 g/m <sup>2</sup>
Universal 820	8000 mPa-s	5-10 min.	24h	até 100°C	3-4m <sup>2</sup> /litro
Contact 1454	2000 - 3000 mPa-s	45-60 min.	24h.	-20°C a +50°C	3-4m <sup>2</sup> /litro
Contact 1054	3000 mPa-s	60-90 min.	24h.	até +130°C	3-4m <sup>2</sup> /litro
Agoplac	700 cPs	20 min.	24h	até 130°C	125-150g/m <sup>2</sup>

## BOSTIK CONTACT 1465

### ADESIVO MULTIÚSOS PARA COLAGENS FORTES E DURADOURAS

#### Descrição

Recomendado para colagens fortes e duradouras entre diferentes tipos de superfícies: poliéster, cortiça, borracha, metal, têxteis, lã de vidro, papel, cimento, gesso cartonado. Indicado para a colagem de laminados, painéis acústicos, contraplacado, tapeçarias, etc.

Ideal para colagem de pavimentos resilientes tais como PVC, linóleo, tapetes, alcatifas, cortiça, borracha e fibras naturais sobre vários tipos de superfícies e também em aplicações verticais.

#### Vantagens

- Agarre imediato.
- Colagem forte e duradoura.
- Uniões flexíveis.
- Aplicável sobre vários tipos de superfícies.

#### Cores

- Âmbar

#### Embalagem

- 55ml / 125ml / 250ml / 500ml / 1L / 5L / 25L



CÓDIGO	EAN	CONTEÚDO	COR	UN. CAIXA	UN. PALETE
30600804	8412663016168	Blister tubo 55 ml	Âmbar	12	1200
30600836	8412663016175	Caixa/emb. 125 ml	Âmbar	12	1260
30600837	8412663016182	Embalagem 250 ml	Âmbar	12	1080
30600838	8412663016199	Embalagem 500 ml	Âmbar	12	720
30600846	8412663016205	Embalagem 1 l	Âmbar	6	360
30600847	8412663016212	Embalagem 5 l	Âmbar	1	105
30600848	8412663016229	Bidão 25 l	Âmbar	1	16



## UNIVERSAL 820 TRANSPARENTE

### COLA DE CONTACTO TRANSPARENTE

#### Descrição

Para colar plásticos rígidos ou flexíveis entre si ou sobre outros materiais, tais como: madeira, cerâmica, metais, PVC, metacrilato, poliéster, etc. Permite obter uma colagem invisível. Não amarelece.

#### Vantagens

- Transparente
- Ideal para plásticos rígidos e flexíveis.
- Colagem transparente. Não amarelece.
- Indicado para metacrilato.
- Agarre imediato.

#### Cores

- Transparente

#### Embalagem

- Conteúdos: 55ml / 125ml / 1L / 5L



CÓDIGO	EAN	CONTEÚDO	COR	UN. CAIXA	UN. PALETE
30601108	8412663016311	Blister de 55 ml	Transparente	12	1200
30601109	8412663016328	Caixa/emb 125 ml	Transparente	12	1260
30601110	8412663016335	Embalagem 1 l	Transparente	6	360
30601111	8412663016342	Embalagem 5 l	Transparente	1	105

## BOSTIK CONTACT 1454 POLIESTIRENO

### COLA DE CONTACTO PARA MATERIAIS DE ISOLAMENTO E DECORAÇÃO

#### Descrição

Colagem de poliestireno expandido (EPS) e extrudido (XPS) sobre a generalidade das superfícies. Indicado para rodapés, placas e perfis decorativos, cortiça, materiais de isolamento térmico e bricolagem. Não recomendado para colagem de elementos pesados em tetos.

#### Vantagens

- Não danifica o poliestireno (EPS/XPS).
- Ideal para frisos, perfis, molduras e placas decorativas.
- Colagem forte e duradoura.
- Indicado para cortiça.

#### Cores

- Transparente

#### Embalagem

- Conteúdos: 1L / 5L / 25L



CÓDIGO	EAN	CONTEÚDO	COR	UN. CAIXA	UN. PALETE
30817027	8412663016281	Embalagem 1 l	Transparente	12	720
30817028	8412663016298	Embalagem 5 l	Transparente	1	105
30817029	8412663016304	Bidão 25 l	Transparente	1	16



## BOSTIK CONTACT 1054 EXPERT

COLA DE CONTACTO PROFISIONAL PARA APLICAÇÕES EXIGENTES

### Descrição

Aplicável com pincel, rolo ou espátula. Ideal para painéis e laminados a frio graças ao seu longo tempo aberto (60 a 90 min.). Possui uma excelente aderência à generalidade dos materiais tais como: madeira, laminados, espumas de poliuretano, cortiça, tecidos, couro, metais, materiais de isolamento, folheados, etc. Permite obter uma colagem forte, duradoura e flexível.

### Vantagens

- Resiste a altas temperaturas (130°C).
- Endurecedor incorporado. Indicado para aplicações em grandes superfícies (tempo aberto longo : 60 a 90 minutos).
- Colagem forte e duradoura.
- Flexível.

### Cores

- Âmbar

CONTEÚDO	CAIXA	PALETE
Embalagem 1 l	6	360
Embalagem 5 l	1	105
Bidão 25 l	1	16

## BOSTIK AGOPLAC PISTO V6

COLA DE CONTACTO DE ALTO RENDIMENTO APLICAÇÃO COM PISTOLA

### Descrição

Recomendado para a realização de laminados em superfícies de madeira prensada, fibrocimento, metais e colagem de diferentes materiais como borracha, couro, cortiça, alumínio, etc.

### Vantagens

- Aplicação com pistola.
- Cor âmbar para ajudar a identificar as zonas com cola.
- Resistente a 130°C.
- Colagem forte e duradoura.

### Cores

- Âmbar

CONTEÚDO	CAIXA	PALETE
Bidão 25 l	1	16

## BOSTIK AGOSOLVANT

AGENTE DE LIMPEZA PARA COLAS DE NEOPRENO, NITRILO, POLIURETANO E ACRÍLICAS.

### Descrição

Limpeza de ferramentas. Diluente para colas de neopreno. Desengordurante de superfícies. Solvente multiúsos.

### Vantagens

- Limpa e desengordura.
- Remove resíduos de colas.
- Isento de acetona.
- Não agressivo.

### Cores

- Transparente

CONTEÚDO	CAIXA	PALETE
Embalagem 1 l	6	360





## BOSTIK 1400 IMPERMEABILIZAÇÃO COLA DE CONTACTO ESPECIAL EPDM E BORRACHAS SINTÉTICAS

### Descrição

Cola de contacto com endurecedor incorporado. Elevada capacidade de colagem de EPDM e outras borrachas sintéticas e metais. Possui um longo tempo aberto (60 minutos) para permitir a aplicação em superfícies de maiores dimensões.

### Vantagens

- Ideal para borracha, EPDM e outras borrachas sintéticas.
- Longo tempo aberto (60 minutos).
- Resistente a 130°C.
- Permite obter uniões fortes e resistentes.

### Cores

- Âmbar

## BOSTIK PU 505 PAINÉIS E PAVIMENTOS COLA DE POLIURETANO BICOMPONENTE

### Descrição

Para aplicações interiores e exteriores. Recomendada para colagem de pavimentos flexíveis e painéis sandwich. Boa aderência sobre madeira, parquet, cerâmica, pavimentos desportivos, PVC rígido ou plastificado, poliéster, poliestireno, ABS, borrachas sintéticas, metais, espumas de poliuretano, etc.

### Vantagens

- Colagem estrutural polivalente.
- Elevada resistência em aplicações exigentes.
- Aplicações interiores e exteriores.

### Cores

- Branco

CONTEÚDO	CAIXA	PALETE
Embalagem 5l	1	148

CONTEÚDO	CAIXA	PALETE
1kg	6	300
5Kg	1	52



## BOSTIK PU 520

EQUIPAMENTOS INSUFLÁVEIS  
COLA DE CONTACTO LÍQUIDA + ENDURECEDOR

### Descrição

Indicado para a colagem ou reparação de equipamentos insufláveis. Ideal para colagem de PVC plastificado, poliuretano, tapetes transportadores, lonas, revestimentos, barcos insufláveis... Colagem rápida.

### Vantagens

- Colagem/reparação de equipamentos insufláveis (PVC e PU).
- Elevada resistência mecânica.
- Elevada resistência a ambientes agressivos.

### Cores

- Transparente

### Apresentação

- Kit Resina (750ml)
- Endurecedor (30ml)

+

## BOSTIK 2402

NEOPRENO, HYPALON® E  
BORRACHA  
COLA DE CONTACTO  
LÍQUIDA + ENDURECEDOR ALTAS PRESTAÇÕES

### Descrição

Especialmente indicado para colagem de borracha, Hypalon®, nitrilo, neopreno.

### Vantagens

- Colagem de altas prestações.
- Excelente aderência sobre metal.
- Resistente a 90°C.
- Agarre imediato.

### Cores

- Creme

### Apresentação

- Kit Resina (1L)
- Endurecedor (40ml)

+

CONTEÚDO	CAIXA	PALETE
750ml + 30ml	6	360

CONTEÚDO	CAIXA	PALETE
Embalagem 5L	3	240



## COLAS CIANOACRILATO



### CIANOACRILATO 7432

#### COLA DE CIANOACRILATO INSTANTÂNEA

##### Descrição

Adesivo instantâneo de cianoacrilato para uniões rápidas e resistentes sobre borrachas, plásticos rígidos, metais, porcelana, etc.

##### Vantagens

- Colagem instantânea.
- Elevada resistência após poucos segundos.
- Polivalente.

##### Embalagem

- Conteúdo: 20gr./ 50gr.
- Caixa: 12 unidades



### ATIVADOR CIANO SPRAY

##### Descrição

Indicado para acelerar a cura de camadas de cola de maior espessura. Evita que as superfícies porosas absorvam as colas de baixa viscosidade.

##### Embalagem

- Conteúdo: 200ml
- Caixa: 12 unidades



### DEN BRAVEN SUPERCOLA

#### COLA DE CIANOACRILATO INSTANTÂNEA

##### Descrição

Cola de cianoacrilato de média viscosidade para colagens rápidas e com alta resistência

##### Vantagens

- Cola em poucos segundos.
- Colagem extraforte.
- Viscosidade 100 cps.

##### Embalagem

- Conteúdo: 20gr.
- Caixa: 12 unidades



### LÍQUIDA

### SADER MAXI GLUE

#### COLA DE CIANOACRILATO INSTANTÂNEA

##### Descrição

SADER® MAXI GLUE UNIVERSAL é ideal para todos as colagens e reparações de pequenos objetos.

##### Vantagens

- Colagem instantânea em 15 segundos
- Colagem ultraforte e ultrarresistente
- Fórmula Transparente - Resultado impecável

##### Embalagem

- Conteúdo: 3 gr.
- Caixa: 12 unidades



### GEL

SADER® É UMA MARCA DA BOSTIK

# FIXAÇÃO QUÍMICA







## BOSTIK BUCHA QUÍMICA

### ANCORAGEM QUÍMICA À BASE DE POLIÉSTER

#### Descrição

Resina química bicomponente, ideal para fixação de cargas médias/altas. Indicada para fixação de barras de reforço, estruturas de aço, persianas, corrimãos, gradeamentos, etc. Pode ser aplicado sobre alvenaria maciça ou oca, pedra natural, cimento e betão armado.

#### Vantagens

- Resistente à humidade.
- Endurecimento rápido.
- Fácil de aplicar.
- Reutilizável.
- Indicado para interiores e exteriores.

#### Cores

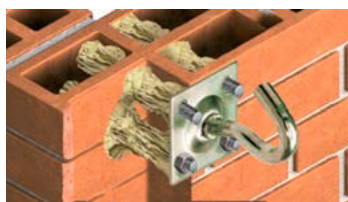
- CINZA

#### Embalagem

- Conteúdo: 300ml / 410ml
- Caixa: 12 unidades
- Palete: 300ml: 1152 unidades / 410ml: 1008 unidades



superfícies maciças



superfícies ocas



VER INSTRUÇÕES  
DE APLICAÇÃO NA  
PÁGINA 81





## **BOSTIK BUCHA QUÍMICA SEM ESTIRENO** ANCORAGEM QUÍMICA À BASE DE VINILÉSTER

### **Descrição**

Bucha química à base de poliéster sem estireno, para a fixação de cargas. Compatível com a generalidade dos materiais de construção. Indicada para fixação de barras de reforço, estruturas de aço, persianas, corrimãos, gradeamentos, etc. Pode ser aplicado sobre alvenaria maciça ou oca, pedra natural, cimento e betão armado.

### **Vantagens**

- Resistente à humidade.
- Alta resistência mecânica
- Endurecimento rápido.
- Fácil de aplicar.
- Reutilizável.
- Indicado para interiores e exteriores.

### **Cores**

- CINZA

### **Certificações**

- ETA18/0939

### **Embalagem**

- Conteúdo: 300ml / 410ml
- Caixa: 12 unidades
- Palete: 300ml: 1152 unidades / 410ml: 1008 unidades



**VER INSTRUÇÕES  
DE APLICAÇÃO NA  
PÁGINA 81**



# ACESSÓRIOS



## BICO MISTURADOR PARA RESINA QUÍMICA

### Descrição

Bico plástico com espiral para assegurar a correta mistura de ambos os componentes da resina química (resina+endurecedor).

### Embalagem

- Blister com 5 unidades



## CASQUILHOS PERFORADOS EM NYLON

### Descrição

Mangas perfuradas para superfícies ocas. Disponível em várias medidas.

### Embalagem

Blister com:

- 12x50: 20 unidades
- 12x60: 20 unidades
- 12x80: 20 unidades
- 15x85: 10 unidades
- 15x130: 10 unidades
- 20x85: 10 unidades



## PISTOLA PARA CARTUCHOS 280/310ML



## PISTOLA PARA BUCHA QUÍMICA 400/410ML



## SOPRADOR

### Descrição

Soprador para limpeza e remoção de partículas soltas em cavidades e orifícios

# LIMPEZA



***“É sempre bom manter limpo o  
melhor amigo... a consciência.”***

**“Fernando Matos”**





## BOSTIK ANTI-MUSGO FUNGICIDAL WASH

### AGENTE DE LIMPEZA ANTIFUNGOS DE BASE AQUOSA

#### Descrição

Bostik Fungicidal Wash é um agente eficaz para remover fungos, bolor, algas, líquenes e outros resíduos vegetais de superfícies em tijolo, alvenaria, pátios, passeios, telhados, etc. Pode ser aplicado sobre cimento, alvenaria, pedra, telas asfálticas, cerâmica...

Indicado apenas para utilização no exterior.

#### Vantagens

- Formulação segura e eficaz.
- Remove fungos, bolor, algas, líquenes e outros resíduos vegetais.
- Aplicação em exteriores.

#### Embalagem

- Conteúdo: 5L
- Caixa: 3 unidades
- Palete: 144 unidades



## BOSTIK TOALHITAS DE LIMPEZA

#### Descrição

Toalhetas de limpeza indicadas para limpeza de mãos e pele, remoção de sujidade nas ferramentas de trabalho. Remove e limpa silicone fresco, espuma fresca, óleo, gordura, massa consistente e tinta fresca.

#### Vantagens

- Fornecido em boiões com 80 toalhetes individuais.
- Forte poder de limpeza (ação imediata).
- Testado dermatologicamente por laboratório credenciado.

#### Embalagem

- Conteúdo: 80 toalhetes
- Caixa: 6 unidades
- Palete: 360 unidades



## BOSTIK PASTA LAVA MÃOS

#### Descrição

Pasta lava mãos para limpeza das mãos, indicada para uso frequente.

#### Vantagens

- Remove a sujidade da pele e das mãos.
- Fórmula especial para peles muito sujas.
- Não é agressivo para a pele.
- Alto poder de limpeza.
- Efeito amaciador.
- Não entope as tubagens.
- Contém micro-grânulas.

#### Embalagem

- Conteúdo: 1L / 4L / 10L

CONT.	UN. CAIXA	UN. PALETE
1L	12	540
4L	4	192
10L	1	56

# DECORAÇÃO INTERIORES



***“Por trás de uma sala atraente, deve haver uma razão muito válida.”***

**“Sister Parish”**





**COR ROSA**  
Transparente após secagem



**INSPIRAMOS  
CREATIVOS**

A Bostik apresenta a primeira gama de colas com indicador de cor **COR-DE-ROSA** para identificar os locais onde a cola está aplicada.



PRONTO A USAR

EM PÓ

## BOSTIK COLA PAPEL DE PAREDE

COLA INDICADA PARA TODOS OS TIPOS DE PAPEL DE PAREDE



### Descrição

Formulação especial com indicador de cor (rosa) que ajuda a identificar os locais onde a cola está aplicada. Fácil aplicação. Permite uma colagem perfeita de todo o tipo de papel de parede (papel tecido não tecido TNT, papel vinílico, papel duplo, etc.)

### Vantagens

- Cor rosa durante a aplicação.
- Transparente após secagem.
- Pode ser aplicado sobre móveis e portas.
- Aplicável em ambientes húmidos: cozinhas e casas de banho.

### Cores

- Rosa (Transparente após secagem)

### Embalagem

- Conteúdo: 300ml
- Caixa: 12 unidades
- Palete: 1248 unidades

CÓDIGO	EAN	CONTEÚDO	COR	UN. CAIXA	UN. PALETE
30608320	8412663083207	Balde 1 Kg (pronto a usar)	Rosa	12	324
30608317	8412663083177	Balde 3 Kg (pronto a usar)	Rosa	1	126
30608969	8412663089698	Balde 5 Kg (pronto a usar)	Rosa	1	80
30608967	8412993089672	caixa 300 g (em pó)	Rosa	30	1200





## REMOVEDOR DE PAPEL EM GEL REMOVE TODO O TIPO DE PAPÉIS DE PAREDE

### Descrição

Gel em spray que permite remover eficazmente todos os papéis das paredes, inclusive em superfícies de difícil acesso (cantos, esquinas, tetos, por detrás dos radiadores ou instalações de difícil acesso, etc.).

### Vantagens

- Não goteja (tixotrópico).
- Ideal para zonas de difícil acesso.
- Altamente eficaz.

### Cores

- Azul

### Embalagem

- Conteúdo: 1L
- Caixa: 12 unidades
- Palete: 324 unidades



## BOSTIK COLA REPARADORA PARA TODO O TIPO DE PAPEL DE PAREDE

### Descrição

Cola reparadora para todo o tipo de papel pintado inclusive em locais de difícil acesso tais como: cantos, esquinas, rodapés, etc..

### Vantagens

- Cola branca no momento da aplicação.
- Transparente após secagem.
- Ideal para cantos, arestas e uniões de papel de parede.

### Cores

- Branco

### Embalagem

- Conteúdo: 100gr
- Caixa: 20 unidades
- Palete: 1500 unidades



## PRIMÁRIO PARA PINTURA E PAPEL DE PAREDE

### Descrição

Assegura uma excelente aderência do papel pintado às paredes, sejam elas porosas (gesso cartonado, madeira, cimento) ou pouco absorventes (superfícies pintadas ou esmaltadas, melaminas, laminados, metal, etc..).

### Vantagens

- Regula a porosidade das superfícies antes de serem pintadas ou revestidas a papel.
- Branco após secagem.
- Reforça a colagem do papel de parede.
- Eficaz em zonas húmidas: cozinhas e casas de banho.

### Cores

- Branco

### Embalagem

- Conteúdo: 300ml
- Caixa: 12 unidades
- Palete: 1248 unidades



ALTA ADERÊNCIA  
E DURABILIDADE

ELEVADO  
RENDIMENTO

AGARRE  
IMEDIATO

FÁCIL DE  
APLICAR



## BOSTIK ROLL

### FITA ADESIVA DUPLA FACE DE AGARRE IMEDIATO PARA REVESTIMENTOS E ISOLAMENTOS DE PAREDE

#### Descrição

Fita adesiva de dupla face, com elevada resistência, indicada para a instalação de quaisquer tipos de revestimentos e isolamentos em interiores, tais como: espelhos, painéis decorativos (madeira, MDF, cortiça, compósitos, PVC...), painéis de revestimento de tetos (poliuretano e poliestireno), isolamentos térmicos e acústicos, calhas elétricas, frisos, rodapés, perfis de remate, molduras, etc.

#### Vantagens

- Ideal para materiais pesados.
- Adequado para paredes rugosas.
- Agarre imediato, inclusive em tetos.
- Adequado para a generalidade dos materiais.
- Não danifica as superfícies.
- Fácil aplicação.
- Flexível.
- Sem solventes.

#### Cores

- Branco

CÓDIGO	EAN	CONTEÚDO	COR	UN. CAIXA	UN. PALETE
30610589	8412663105893	Fita 35 mm x 10 m	Branco	12	1152
30610380	8412663103806	Fita 35 mm x 25 m	Branco	12	1152



## BOSTIK SELANTE PAVIMENTOS LAMINADOS SELANTE PARA ESTANQUIDADE DAS JUNTAS

### Descrição

Selante líquido para assegurar a estanquidade das juntas de pavimentos flutuantes e laminados. Prolonga o período de vida útil dos pavimentos aplicados em zonas húmidas.

### Vantagens

- Evita a passagem de água entre placas.
- Compatível com todos os sistemas "click".
- Secagem rápida.
- Prolonga a vida útil do pavimento.

### Certificados

- A+

### Cores

- Transparente

### Embalagem

- Conteúdo: 125ml
- Caixa: 12 unidades
- Palete: 1140 unidades



## BOSTIK ACRYLIC MADEIRAS VEDANTE ACRÍLICO À COR DA MADEIRA

### Descrição

BOSTIK ACRYLIC MADEIRAS é um vedante acrílico para juntas e reparações de superfícies em madeira. Indicado para interiores. Não contém solventes e não danifica o verniz da madeira (aquoso ou sintético). Pode ser lixado e envernizado após a cura. Selagem e preenchimento de juntas, fissuras e irregularidades em parquet, pavimentos laminados, cortiça, soalho de madeira. Juntas de ligação entre pavimentos e paredes e rodapés.

### Vantagens

- Base aquosa.
- Lixável.
- Envernizável.
- Isento de COV'S (não contamina o ar).
- Mantém a cor original durante anos.
- Embalagem transparente - permite ver a cor real do produto.

### Cores

- Faia
- Carvalho
- Mogno
- Pinho
- Cerejeira

### Embalagem

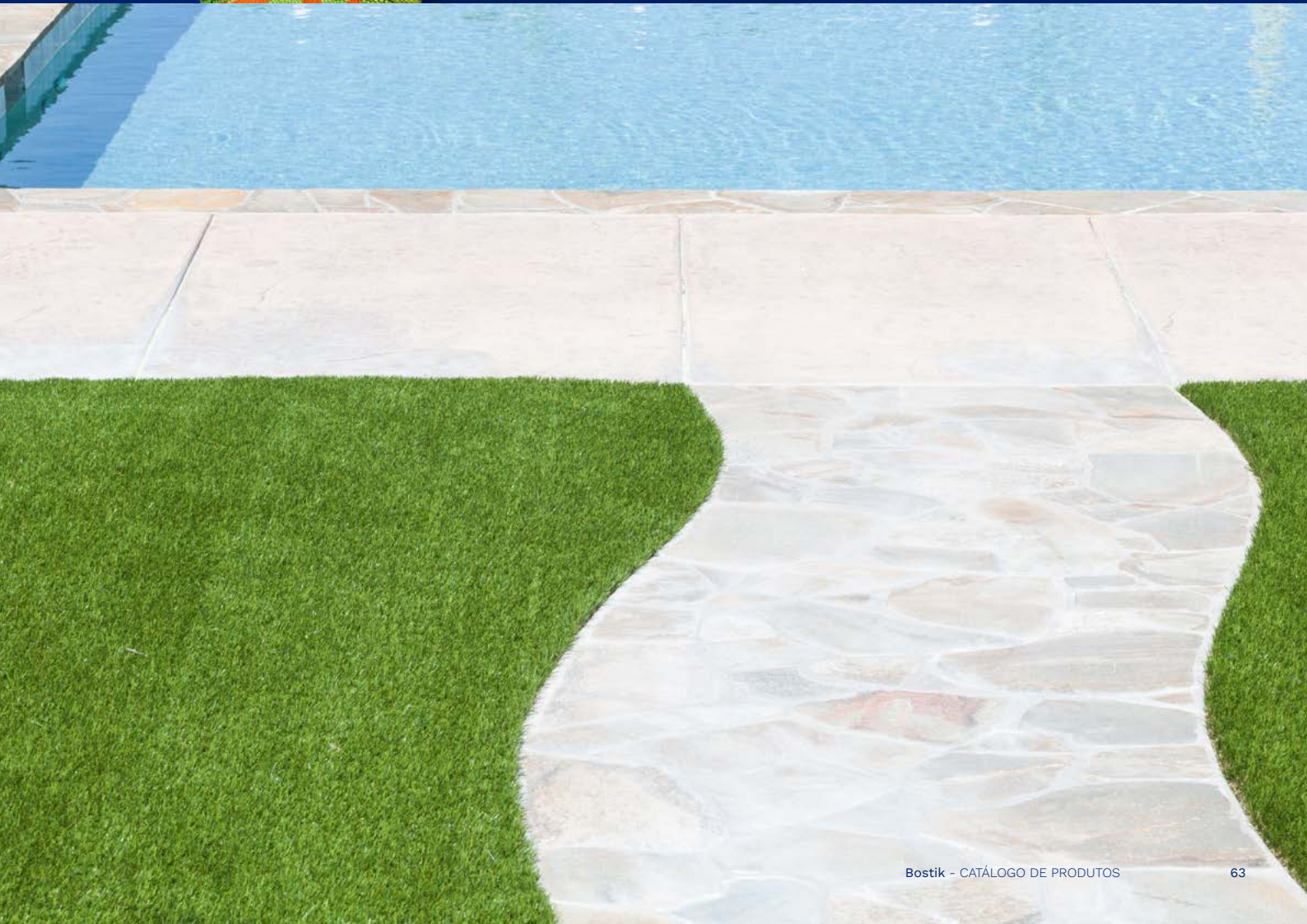
- Conteúdo: 300ml
- Caixa: 12 unidades
- Palete: 1248 unidades



**EMBALAGEM  
TRANSPARENTE**

PERMITE VER A COR  
REAL DO PRODUTO.

# DECORAÇÃO EXTERIORES





## BOSTIK DECOGREEN



RESISTENTE

FÁCIL DE APLICAR

PROFISSIONAL

PRODUTO	TEMPO ABERTO	TEMPO DE SECAGEM	TEMPERATURA DE APLICAÇÃO	RENDIMENTO
Decogreen 1Kg	35 min.	24h	+10°C a 25°C	800-1200 g/m <sup>2</sup>
Decogreen 6Kg	35 min.	24h	+10°C a 25°C	300-500 g/m <sup>2</sup>
Decogreen 15Kg	35 min.	24h.	+10°C a 25°C	300-500 g/m <sup>2</sup>
Decogreen 290ml	25 min.	2mm/24h.	+5°C a 35°C	10-15m lineares (cordão ø 5mm)

## BOSTIK DECOGREEN COLA BICOMPONENTE PARA RELVA ARTIFICIAL

### Descrição

Adesivo bicomponente de poliuretano especialmente indicado para colagem de relva artificial. Fácil aplicação. Para interiores e exteriores.

### Vantagens

- Elevadas prestações.
- Resistente à humidade (colagens em áreas húmidas e exteriores).
- Resistente a alta temperatura (até 120°C).
- Fácil de aplicar.
- Não contém água nem solventes.
- Tempo aberto: 35 minutos (@20oC).
- Excelente aderência sobre vários tipos de superfícies (banda geotêxtil, betonilha de cimento,...)

### Rendimento

300 - 500 g/m<sup>2</sup>, dependendo do estado da superfície e do tipo de relva artificial a colar.

### Cores

- Verde (Comp A) / Castanho (Comp B)

### Embalagem

- Conteúdo: 6Kg / 13Kg



### Colagem de relva artificial:

- Jardinagem / Paisagismo
- Campos de Padel
- Campos de ténis
- Campos de futebol
- Terraços



# FIXAÇÃO PERMANENTE



## BOSTIK DECOGREEN COLA MONOCOMPONENTE PARA RELVA ARTIFICIAL

### Descrição

Os adesivos DECO GREEN constituem a gama mais extensa de adesivos para colagem de relva artificial existente no mercado. Disponível em diferentes formatos que permitem cobrir todo o tipo de necessidades desde as pequenas reparações até à instalação de grandes áreas.

### Vantagens

- Cor verde e âmbar.
- Alta resistência às condições climáticas e temperaturas extremas (-40°C a +120°C).
- Monocomponente.
- Pronto a aplicar.
- Isento de isocianatos.

### Cores

- Verde

### Embalagem

- Conteúdo: 290ml
- Caixa: 12 unidades
- Palete: 1248 unidades
  
- Conteúdo: 1Kg
- Caixa: 6 unidades
- Palete: 528 unidades
  
- Conteúdo: 4 Kg
- Caixa: 1 unidade
- Palete: 80 unidades

## BOSTIK COLA PU LÍQUIDA D4 RESISTENTE À HUMIDADE

### Descrição

Especialmente indicada para colagens em exteriores de todo o tipo de madeiras, metais e plásticos. Assegura a durabilidade das colagens mesmo em ambientes húmidos. Permite a colagem de madeiras exóticas no setor da jardinagem, podendo inclusivamente ser utilizada na colagem de relva artificial.

### Vantagens

- Colagens em exteriores, incluindo superfícies húmidas.
- Excelente resistência à humidade (D4).
- Elevada resistência.

### Cores

- Âmbar

### Embalagem

- Conteúdo: 750gr
- Caixa: 6 unidades
- Palete: 376 unidades



## BOSTIK BANDA DE UNIÃO DECO GREEN BRANCA

### GEOTÊXTIL DE ALTA QUALIDADE

#### Descrição

Fornecido em rolo, fácil de aplicar/estender. Facilita a aplicação do adesivo. Elevada estabilidade dimensional, sem retração ou dilatação. Elevada resistência à humidade.

#### Vantagens

- Fácil de estender.
- Elevada estabilidade dimensional.
- Indicado para interiores ou exteriores.
- Recomendado para relva artificial transitável, por exemplo; zonas de piscina, zonas de jogos e grandes jardins.

#### Cores

- Branco



CÓDIGO	EAN	CONTEÚDO	COR	UN. CAIXA	UN. PALETE
30817118	8412663171188	Banda de União 10m x 30cm	Branco	1	240
30817033	8412663016618	Banda de União 30m x 30cm	Branco	1	180
30817009	8412663014294	Banda de União 100m x 30cm	Branco	1	36

## BOSTIK BANDA DE UNIÃO DECO GREEN VERDE

### BANDA DE UNIÃO DE USO DOMÉSTICO

#### Descrição

Banda de união para a união de rolos de relva artificial de nível médio e tráfego reduzido (residencial). Contém um casquilho interior em cartão, para facilitar a aplicação.

#### Vantagens

- Alta durabilidade.
- Resistente à humidade.
- Uso doméstico.
- Recomendado para relva artificial (terraços, coberturas e pequenos jardins).

#### Cores

- Verde



CÓDIGO	EAN	CONTEÚDO	COR	UN. CAIXA	UN. PALETE
30610989	8412663109891	Banda de União 10m x 30cm (Uso doméstico)	Verde	9	432
30610990	8412663109907	Banda de União 20m x 30cm (Uso doméstico)	Verde	9	432

# FIXAÇÃO REMOVÍVEL

- ✓ FÁCIL
- ✓ LIMPO
- ✓ RÁPIDO



## FITA ADESIVA DUPLA FACE DECO GREEN

FITA ADESIVA DE DUPLA FACE COM ELEVADA CAPACIDADE DE COLAGEM

### Descrição

Fita adesiva de dupla face com elevada capacidade de colagem de relva artificial em pavimentos já existentes. Em caso de necessidade de remover a relva artificial, permite recuperá-la facilmente, sem danificar ou causar sujidade.

### Vantagens

- Remove-se facilmente.
- Fácil de aplicar.
- Aplicação rápida.

## BANDA DE UNIÃO ADESIVA DECO GREEN

BANDA AUTOADESIVA COM VÉU DE FIBRA

### Descrição

Indicada para a união dos rolos de relva artificial em terraços, varandas e interiores. Ideal para instalação temporária de relva artificial, permitindo removê-la posteriormente sem danificar.

### Vantagens

- Facilmente removível.
- Fácil de instalar.
- Cinta pré-cortada para facilitar a aplicação.
- Aplicações em interiores e exteriores.

## BANDA DE UNIÃO BUTÍLICA DECO GREEN

BANDA DE UNIÃO ADESIVA BUTÍLICA PARA RELVA ARTIFICIAL

### Descrição

Fita adesiva butílica com geotêxtil, de alta qualidade, para colagem de relva artificial. Recomendado para relva artificial transitável: zonas de piscina, zonas de jogos e grandes jardins.

### Vantagens

- Fácil de aplicar.
- Forte.
- Rápido.
- Resistente às intempéries.
- Não necessita de ferramentas.
- Removível.
- Maior durabilidade.

CÓDIGO	EAN	CONTEÚDO	COR	UN. CAIXA	UN. PALETE
30817117	8412663171171	Fita dupla face Deco Green 5cm x 10m	Branco	12	1440
30817116	8412663171164	Banda de União Adesiva Deco Green 15cm x 5m	Verde	10	480
30610992	8412663109921	Banda de União Adesiva Deco Green 15cm x 10m	Verde	10	480
30610935	8412663109358	Banda de União Adesiva Butílica Deco Green 15cm x 5m	Preto	8	640
30610991	8412663109914	Banda de União Adesiva Butílica Deco Green 15cm x 10m	Preto	6	320



# BOSTIKROLL

**BOSTIK ROLL 25/50/85**



## FITA ADESIVA DE DUPLA FACE COM REDE DE REFORÇO

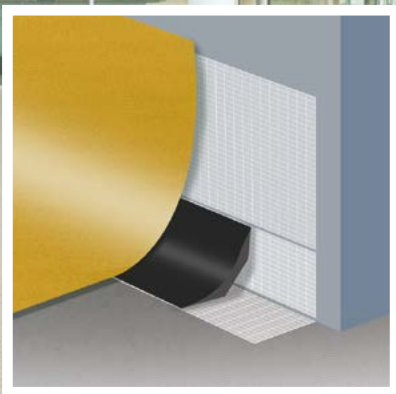


### Descrição

Fita adesiva de dupla face com rede de reforço incorporada, destinada à colocação e montagem de rodapés, perfis, meias canas e revestimentos murais. Pode ser aplicada sobre vários tipos de superfícies como alternativa às colas e pregos líquidos de base solvente. Indicada para paredes e pavimentos.

### Vantagens

- Fixação imediata e duradoura.
- Ultrarresistente.
- Montagem rápida, fácil e eficaz.
- Não provoca danos nos revestimentos em PVC.
- Elevada resistência à temperatura (-40 °C a +120 °C).
- Compatível com pavimentos radiantes.
- Sem solventes e ftalatos.



**Ver vídeo  
de aplicação**



**BREEAM®**

# FERRAMENTAS, ACESSÓRIOS E UTILITÁRIOS





## PISTOLAS



### PISTOLA MK5 C24

PISTOLA MANUAL PARA CARTUCHOS

#### Descrição

Pistola profissional giratória. Excelentes performances de extração. Para aplicação de cartuchos de 310ml.



### PISTOLA PROFISSIONAL C6

PISTOLA MANUAL PARA CARTUCHOS

#### Descrição

Pistola profissional giratória. Excelentes performances de extração. Para aplicação de cartuchos de 310ml.



### PISTOLA BOLSAS MANUAL

PISTOLA MANUAL PARA BOLSAS 600ML

#### Descrição

Pistola profissional tubular. Tampa em rosca de alumínio. Para aplicação de bolsas de 600ml.



### PISTOLA PNEUMÁTICA

PISTOLA AUTOMÁTICA PARA BOLSAS 600ML

#### Descrição

Pistola profissional pneumática. Ideal para aplicação de selantes com alta viscosidade. Realiza juntas perfeitas, sem quebras. Para aplicação de bolsas de alumínio de 600 ml.



### FOAM'N'FILL PU-GUN T600

PISTOLA PROFISSIONAL PARA ESPUMA PU

#### Descrição

Pistola Profissional para espuma PU. Cano duplo em latão. Interior revestido a PTFE.



### FOAM'N'FILL PU-GUN T620

PISTOLA PROFISSIONAL PARA ESPUMA PU (TEFLON)

#### Descrição

Pistola profissional para espuma de poliuretano. Devido ao revestimento interno em teflon, a espuma não agarra com facilidade, tornando a limpeza mais fácil e mais rápida. Pistola totalmente revestida a a teflon®.

## ACESSÓRIOS



### BICO MISTURADOR PARA RESINA QUÍMICA

#### Descrição

Bico plástico com espiral para assegurar a correta mistura de ambos os componentes da resina química (resina+endurecedor).

Blister com 5 unidades



### CASQUILHOS PERFURADOS EM NYLON

#### Descrição

Mangas perfuradas para superfícies ocas. Disponível em várias medidas.

Blister com:

- 12x50: 20 unidades
- 12x60: 20 unidades
- 12x80: 20 unidades
- 15x85: 10 unidades
- 15x130: 10 unidades
- 20x85: 10 unidades



### SOPRADOR

#### Descrição

Soprador para limpeza e remoção de partículas soltas em cavidades e orifícios



### PISTOLA PARA BUCHA QUÍMICA 400/410ML



**ACRYLIC  
COLOR**

**SPECIAL  
COLOR**



## BOSTIK COLOR SPRAYS DE PINTURA

### Descrição

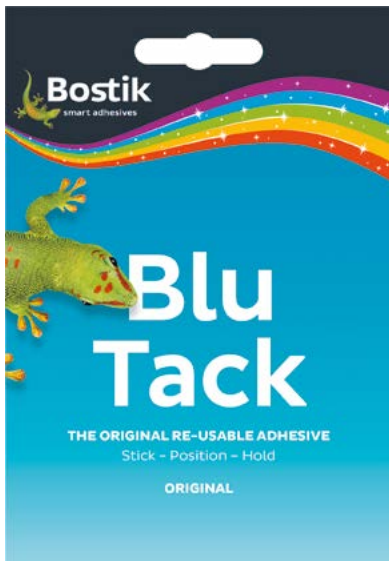
**ACRYLIC COLOR** é um spray de tinta acrílica decorativa com secagem rápida. Indicado para superfícies em madeira, metal, alumínio, vidro, pedra e vários tipos de plástico.

**SPECIAL COLOR** são sprays de cores especiais que inclui sprays para altas temperaturas, efeitos metalizados, dourados, cromados, fluorescentes e branco eletrodoméstico.

### Embalagem

- Conteúdo: 400ml
- Caixa: 6 unidades
- Palete: 1428 unidades

	RAL	COR	CÓDIGO	EAN
<b>ACRYLIC COLOR</b>	RAL 1007	Amarelo narciso	COLOR 1007 B	8711595186148
	RAL 1013	Branco pérola	COLOR 1013 B	8711595186162
	RAL 1014	Marfim	COLOR 1014 B	8711595186186
	RAL 1015	Marfim claro	COLOR 1015 B	8711595186209
	RAL 1021	Amarelo	COLOR 1021 B	8711595186223
	RAL 1023	Amarelo semáforo	COLOR 1023 B	8711595186247
	RAL 2003	Laranja pastel	COLOR 2003 B	8711595186261
	RAL 3000	Vermelho fogo	COLOR 3000 B	8711595177788
	RAL 3003	Vermelho rubí	COLOR 3003 B	8711595186285
	RAL 3015	Rosa Claro	COLOR 3015 B	8711595186308
	RAL 3020	Vermelho semáforo	COLOR 3020 B	8711595177764
	RAL 4003	Rosa	COLOR 4003 B	8711595186322
	RAL 4005	Lilás azulado	COLOR 4005 B	8711595186346
	RAL 4006	Lilás púrpura	COLOR 4006 B	8711595186360
	RAL 5003	Azul safira	COLOR 5003 B	8711595186384
	RAL 5010	Azul genciana	COLOR 5010 B	8711595186407
	RAL 5012	Azul claro	COLOR 5012 B	8711595186421
	RAL 5015	Azul céu	COLOR 5015 B	8711595186445
	RAL 5017	Azul semáforo	COLOR 5017 B	8711595186469
	RAL 6002	Verde folha	COLOR 6002 B	8711595186483
RAL 6005	Verde garrafa	COLOR 6005 B	8711595177726	
RAL 6011	Verde claro	COLOR 6011 B	8711595186506	
RAL 6018	Verde prado	COLOR 6018 B	8711595186520	
RAL 6029	Verde menta	COLOR 6029 B	8711595186544	
RAL 7001	Cinza prata	COLOR 7001 B	8711595177801	
RAL7011	Cinza basalto	COLOR 7011 B	8711595186568	
RAL 7016	Cinza antracite	COLOR 7016 B	8711595186582	
RAL 7032	Cinza pedra	COLOR 7032 B	8711595186605	
RAL 7035	Cinza claro	COLOR 7035 B	8711595186629	
RAL 8002	Castanho avelã	COLOR 8002 B	8711595186643	
RAL 8004	Castanho	COLOR 8004 B	8711595186667	
RAL 8007	Castanho fava	COLOR 8007 B	8711595186681	
RAL 8011	Castanho noz	COLOR 8011 B	8711595186704	
RAL 8017	Cast. chocolate	COLOR 8017 B	8711595186728	
RAL 9005	Preto brilhante	COLOR 9005 B	8711595177641	
RAL9005 MATE	Preto opaco	COLOR 9005 M	8711595177627	
RAL 9006	Alumínio	COLOR 9006 B	8711595177740	
RAL 9010	Branco brilhante	COLOR 9010 B	8711595177665	
RAL 9010 MATE	Branco opaco	COLOR 9010 M	8711595177702	
TRANSP.	Transparente	COLOR TRANSP B	8711595177825	
TRANSP. MATE	Transparente opaco	COLOR TRANSP M	8711595186742	
BRANCO ELECT.	Br. Electrod.	COLOR ELECTROD	8711595177689	
FLUOR AMAR	Amarelo Fluor	COLOR FLUOR AMAR	8711595178969	
FLUOR LARJ	Laranja Fluor	COLOR FLUOR LARJ	8711595178983	
FLUOR VERD	Verde Fluor	COLOR FLUOR VERD	8711595178945	
METAL PRATA	Metalizado Prata	COLOR METALPRATA	8711595178921	
METAL PRETO	Metalizado Preto	COLOR METALPRETO	8711595178907	
DOURADO	Efeito Dourado	COLOR GOLD	8711595178846	
CROMADO	Efeito Cromado	COLOR CHROME	8711595178822	
ALUMÍNIO AT	Alumínio	COLORAT600 ALUM	8711595178761	
ANTRACITE AT	Antracite	COLORAT600 ANTR	8711595178785	
PRETO AT	Preto	COLORAT600 PRETO	8711595178747	



## BLU·TACK ORIGINAL

### PASTA ADESIVA, MOLDÁVEL E REUTILIZÁVEL

#### Descrição

A original pasta adesiva reutilizável. Limpo, seguro e fácil de utilizar.

Extremamente versátil com inúmeras aplicações possíveis.

Alternativa ideal aos pioneses e à fita adesiva.



## FITA PINTOR

#### Descrição

Fita de pintor para trabalhos de melhoramento e renovação de paredes, tetos, janelas e portas. Assegura um acabamento limpo e exato, em superfícies pintadas. Pode ser removida facilmente de todas as superfícies, sem deixar qualquer resíduo. Resistente a 50°C.



CÓDIGO	CONTEÚDO	UN./CAIXA
MASKING 19	19MMx50MTR	72
MASKING 25	25MMx50MTR	72
MASKING 38	38MMx50MTR	48
MASKING 50	FITA PINTOR 50MMx50MTR	36



## FITA AMERICANA

### FITA ALUMINIO EXTRAFORTE 50MMX50MTR

#### Descrição

Fita extaforte com reforço de fibras para vários tipos de aplicações. Resistente à tração e à pressão.

É frequentemente utilizada em lojas, barcos, setor audiovisual, construção, setor automóvel, etc. Pode ser usada na união ou reparação temporária de mangueiras e tubagens, tapar rasgões em tecidos, tendas de campismo, velas de barcos, etc. Embora não seja usada como fita isolante, os eletricitistas usam-na frequentemente para a fixação temporária de cabos. Uso frequente na indústria audiovisual (televisão, cinema, rádio, teatro, concertos, etc). É igualmente frequente a sua utilização em desportos motorizados. Um exemplo comum são as corridas de motos, nos radiadores, por forma a adequar a temperatura do motor às condições climáticas.

CÓDIGO	CONTEÚDO	UN. CAIXA
DUCTAPE SILVER	50MMx50MTR	24

CÓDIGO	CONTEÚDO	UN. CAIXA
30817110	57 gr.	12



## FUNDO JUNTA

### CORDÃO DE FUNDO DE JUNTA DE POLIETILENO (CÉLULA FECHADA)

#### Descrição

Cordão cilíndrico em espuma de polietileno (célula fechada) destinado ao preenchimento do fundo da junta. O cordão de fundo de junta utiliza-se no enchimento prévio da junta, antes da aplicação dos selante a frio (poliuretano, acrílico, silicone ou híbrido). Funciona simultaneamente como um elemento inibidor da profundidade do selante e controla a sua espessura. O uso do cordão de junta no diâmetro adequado evita a aderência do selante à base, promovendo um comportamento adequado do selante. Deve sempre evitar-se a aderência do selante aos três lados da junta (lado lateral esquerdo, lado lateral direito e fundo de junta). Obtém-se a otimização de um selante com aderência nos dois lados opostos. Se houver um terceiro ponto de aderência, o esforço poderá provocar fissura no selante. Para evitar que isso ocorra, isola-se o terceiro ponto de aderência (fundo de junta) com cordão de espuma de polietileno ou poliuretano.



CÓDIGO	EAN	CONTEÚDO	UN./ CAIXA
P.E. 10	8711595072793	CORDAO POLIETILENO 10 MM/600M	1
P.E. 16	8711595072809	CORDAO POLIETILENO 15/16 MM/250M	1
P.E. 20	8711595072816	CORDAO POLIETILENO 20 MM/150M	1
P.E. 25	8711595072823	CORDAO POLIETILENO 25 MM/100M	1
P.E. 30	8711595072830	CORDAO POLIETILENO 30 MM/ 80M	1
P.E. 40	8711595072847	CORDAO POLIETILENO 40 MM/120M	1
P.E. 50	8711595072854	CORDAO POLIETILENO 50 MM/84 M	1
P.E. 6	8711595072786	CORDAO POLIETILENO 6 MM/1500M	1

## FITA EXPANSIVA IMPREBAND

### FITA EXPANSIVA IMPREGNADA

#### Descrição

Fita expansiva impregnada, resistente à humidade. A fita comprimida é fornecida em rolos, com umas das faces autoadesivas. A face adesiva permite a fácil fixação a um dos lados da junta. Assim que se desenrola inicia-se uma lenta expansão. Impede a entrada de humidade nas juntas quando comprimida em 30% e, em simultâneo, permite a libertação de vapor do interior para o exterior. Resistente a chuvas dirigidas.

Selagem de juntas de dilatação verticais, juntas entre caixilharia e paredes, juntas entre paredes e tetos, etc. Não recomendado para aplicações permanentemente submersas.



CÓDIGO	EAN	CONTEÚDO	UN./ CAIXA
07241524300ZW	3290679911012	IMPREGEN PC 300 15/2-4 15x15 / 26x15	1

# APOIO TÉCNICO



**Na Bostik os selantes e colas deixam de ser um enigma e passam a constituir uma solução. Temos à disposição dos nossos clientes uma equipa especializada para o aconselhamento técnico de cada aplicação.**

Os nossos especialistas estão disponíveis para o ajudar a encontrar a solução mais correta, através de apoio técnico telefónico ou formação presencial.

A Bostik presta todo o aconselhamento técnico no que toca à preparação prévia das superfícies, colagem ou selagem, respeitando sempre as normas em vigor.

As fichas técnicas, fichas de segurança e vídeos de aplicação estão disponíveis para download em [www.bostik.com/portugal/pt](http://www.bostik.com/portugal/pt).

## BOSTIK HOTLINE

Smart help: +351 253 300 810

e-mail: [info.portugal@bostik.com](mailto:info.portugal@bostik.com)







## DIMENSIONAMENTO DAS JUNTAS INSTRUÇÕES DE APLICAÇÃO

A maioria dos problemas de rotura adesiva ou coesiva no setor da construção, tem a sua origem no incorreto dimensionamento das juntas. No quadro abaixo, estão mencionadas as dilatações existentes nos vários materiais e que devem ser consideradas no cálculo no dimensionamento das juntas.

Exemplo : tal como mencionado no quadro ao lado, 1 m de betão exposto a uma diferença de temperatura de 100°C sofre, em teoria, uma deformação linear de 1,2mm. Se, num caso concreto, o elemento de construção mede 5m e se a variação de temperatura não for superior a 40°C, deverá calcular-se a respetiva deformação de acordo com a seguinte fórmula:

$$\frac{1,2 \times 5 \times 40}{100} = 2,4 \text{ mm}$$

Podemos determinar a largura mínima de uma junta (b) segundo a deformação máxima admitida do mastique/selante prescrito (7 – 12,5 – 25 % ). Se tomarmos o exemplo de um selante elástico (deformação máxima admitida 25% ), o respetivo valor será obtido de acordo com o seguinte cálculo:

$$\frac{100 \times 2,4}{25} = 9,6 \text{ mm}$$

Além da profundidade mínima da junta , é também muito importante a relação entre a largura e a profundidade de junta. A profundidade ideal da junta (d) calcula-se aplicando a seguinte fórmula:

$$\frac{\text{largura de junta} + 6 \text{ mm}}{3}$$

Numa junta de por ex: 18 mm de largura:

$$\frac{18 + 6 \text{ mm}}{3} = 12 \text{ mm}$$

Recomendação: em juntas até 12 mm de largura, a profundidade do selante deve ser igual à largura. Em juntas de largura

Superior a 12 mm, a profundidade pode ser igual a metade da largura. A utilização do cordão como fundo de junta permite limitar a profundidade do selante bem como evitar a aderência à base. O selante deve aderir apenas aos dois lados da junta.

Na generalidade dos casos, uma espuma de estrutura celular aberta (pu) é adequada. As espumas expansivas de poliuretano ou poliestireno são desaconselhadas para utilização como fundo de junta. Em casos de grandes cargas mecânicas ou exposição à água sob pressão, deverá utilizar-se um cordão de fundo de junta de célula fechada (pe). A utilização de cordão de fundo de junta com célula fechada pode favorecer a formação de bolhas no selante, provocada pela libertação de gás, em consequência do esmagamento da junta durante a instalação ou também pela deformação de materiais. O aparecimento de bolhas pode também ser causado pela condensação dos vapores libertados pelas superfícies húmidas ou pelo ar existente entre o selante e o cordão de fundo de junta ou ainda pela exposição solar direta. Em aplicações em que não seja possível aplicar o cordão circular de fundo de junta, deve ser colocado na base da junta um elemento antiaderente por forma a evitar a aderência do selante ao fundo e assegurar uma correta performance das suas propriedades elásticas. Os princípios básicos acima descritos são aplicáveis a todas as juntas submetidas a cargas mecânicas.

Em juntas estáticas ou com baixo movimento é aconselhada a realização de uma junta triangular (ver figura ao lado) desde que os movimentos verificados. Sejam nulos ou muito reduzidos.

<b>Betão</b>	<b>1,2mm</b>
<b>Betão celular</b>	<b>1,2mm</b>
<b>Grés calcário</b>	<b>1,2mm</b>
<b>Pedras de fachada</b>	<b>0,7mm</b>
<b>Mármore</b>	<b>0,7mm</b>
<b>Aço</b>	<b>1,2mm</b>
<b>Alumínio</b>	<b>2,4mm</b>
<b>Vidro</b>	<b>0,8mm</b>
<b>Poliéster reforçado</b>	<b>3,0mm</b>
<b>Poliéster</b>	<b>8,0mm</b>
<b>PVC</b>	<b>8,0mm</b>
<b>PMMA (acrílico)</b>	<b>8,0mm</b>
<b>Policarbonato</b>	<b>8,0mm</b>

## DIMENSIONAMENTO DAS JUNTAS

### INSTRUÇÕES DE APLICAÇÃO

Aplicação de selantes sobre superfícies pintadas

Para garantir uma correta aplicação, é importante que:

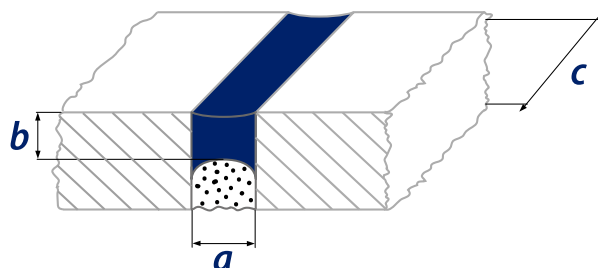
- A pintura esteja totalmente seca : uma pintura não curada pode deteriorar-se ou ser dissolvida por certos selantes (thiokol, pu).
- A pintura esteja bem agarrada à superfície: é conveniente assegurar-se que a aderência da tinta ao suporte é superior ao valor de resistência à tração do selante.
- A pintura deve encontrar-se em bom estado de conservação, seca, sem poeiras e sujidade: a camada superficial da tinta deve estar totalmente seca. Eventuais poeiras ou sujidades deverão ser totalmente removidas. A eventual utilização de desengordurantes não deve provocar alterações na pintura. Remover todos os vestígios de detergentes com água limpa. Caso seja necessário, lixar a superfície com um abrasivo fino. Lixar a pintura não é essencial para uma boa

aderência do selante, e, em alguns casos, pode mesmo ter consequências negativas.

- O selante deve ter boa aderência à pintura : as camadas de tinta devem ser consideradas como materiais sintéticos, com composições e propriedades muito diversas. Esta diversidade explica as diferenças de aderência existentes entre os selantes e as diferentes tintas. Apesar da nossa vasta experiência, no que diz respeito às reações possíveis entre selantes e tintas , aconselhamos sempre a realização de testes prévios de compatibilidade para evitar efeitos indesejados nos trabalhos a realizar.
- O selante deve ser compatível com o tipo de tinta utilizada: certos selantes e/ou tintas são sensíveis à migração de plastificantes, resultando na formação de uma camada adesiva entre o selante e da tinta, causando a perda de aderência. Isto ocorre principalmente com selantes de base pu ou thiokol, pelo que a sua aplicação deverá ser evitada.

### TABELA DE CONSUMOS

É recomendado o uso de cordão de polietileno de célula fechada como fundo de junta. O cordão evita a aderência do selante à base e limita a sua profundidade, reduzindo o consumo. Os resultados acima mencionados não incluem perdas, desperdícios e eventuais retrações do selante.



LARGURA X PROFUNDIDADE	METROS POR CARTUCHO DE 310ML [M]	QUANTIDADE DE CARTUCHOS DE 310ML POR CADA 100M	METROS POR SALSICHÃO/ DE 600ML [M] C	QUANTIDADE DE SALSICHÕES/ DE 600ML POR CADA 100M
4 x 4	19,4	5	37,5	3
5 x 5	12,4	8	24	4
8 x 5	7,8	13	15	7
8 x 8	4,8	21	9,3	11
10 x 8	3,9	26	7,6	13
10 x 10	3,1	32	6	17
12 x 8	3,3	30	6,4	16
12 x 10	2,6	39	5	20
15 x 10	2,1	48	4	25
15 x 12	1,7	59	3,3	30
15 x 15	1,4	71	2,7	37
18 x 10	1,7	59	3,3	30
18 x 15	1,1	91	2,1	47
20 x 10	1,5	67	2,9	35
20 x 15	1	100	1,5	52
25 x 12,5	0,9	111	1,7	57
25 x 15	0,8	125	1,6	65





## APLICAÇÃO DE TINTA SOBRE SELANTES

Nestes casos, o selante elástico será recoberto por tintas que, na generalidade dos casos, possuem uma elasticidade substancialmente menor. A consequência mais usual é que assim que se dá a deformação natural do selante, em virtude dos movimentos da junta, verifica-se a fissuração e rotura adesiva da tinta, devido à incapacidade de acompanhar os movimentos elásticos do selante. Tecnicamente, não é aconselhável pintar qualquer selante elástico. Isso vale especialmente para as juntas de dilatação em edifícios onde as contrações/ dilatações das juntas superam largamente as propriedades elásticas de qualquer pintura. No setor da construção existem dois tipos de juntas que habitualmente são recobertas por tintas.

- Juntas interiores de ligação: Na maioria dos casos utilizam-se os selantes acrílicos para selagem deste tipo de juntas. Em princípio, estes selantes podem ser pintados com pinturas acrílicas ou sintéticas. Hoje em dia, já é possível pintar a junta algumas horas após a aplicação do selante, muito embora o selante não esteja completamente curado. Os selantes acrílicos curam por evaporação de água. Durante o tempo de secagem dá-se uma retração provocada pela evaporação da água do selante.

É por isso aconselhável que a pintura seja feita apenas depois da cura total do selante. Certo tipo de tintas (principalmente acrílicas) são totalmente incompatíveis com os selantes elásticos, favorecendo a fissuração logo a partir do início da secagem.

- Juntas de vidros : Neste tipo de aplicações, a pintura de juntas é pouco habitual, sendo por vezes necessária apenas por razões estéticas. Em virtude dos diferentes coeficientes de dilatação entre as superfícies envolvidas, é igualmente possível a ocorrência de fissuração da tinta.

	Hybriseal (SPUR)	Polyflex	Hybrifix®	Silicone Acético	Silicone Neutro
<input checked="" type="checkbox"/> Admite aplicação <input type="checkbox"/> Não aconselhado <input type="checkbox"/> Secagem lenta <input type="checkbox"/> Durante 24h seguintes à realização da junta <input type="checkbox"/> Sem aderência					
<b>Aplicação</b>					
<b>Selante sobre Pintura</b>					
Pintura sintética	<input checked="" type="checkbox"/>	<input checked="" type="checkbox"/>	<input checked="" type="checkbox"/>	<input checked="" type="checkbox"/>	<input checked="" type="checkbox"/>
Pintura acrílica	<input checked="" type="checkbox"/>	<input checked="" type="checkbox"/>	<input checked="" type="checkbox"/>	<input checked="" type="checkbox"/>	<input checked="" type="checkbox"/>
<b>Pintura sobre Selante</b>					
Pintura sintética	<input type="checkbox"/>	<input type="checkbox"/>	<input checked="" type="checkbox"/>	<input type="checkbox"/>	<input type="checkbox"/>
Pintura acrílica	<input checked="" type="checkbox"/>	<input checked="" type="checkbox"/>	<input checked="" type="checkbox"/>	<input type="checkbox"/>	<input type="checkbox"/>
<b>Sem Pintura</b>	<input checked="" type="checkbox"/>	<input checked="" type="checkbox"/>	<input checked="" type="checkbox"/>	<input checked="" type="checkbox"/>	<input checked="" type="checkbox"/>

### NOTAS:

- As tintas com maior elasticidade provocam logicamente menos problemas.
- Outra causa possível para a fissuração da tinta é a aplicação a baixas temperaturas. É muito importante que tanto a superfície quanto a temperatura ambiente sejam iguais ou superiores a 7°C para garantir uma adequada formação de película na pintura.
- Devem ser removidos todos os resíduos de sabão ou outros produtos habitualmente utilizados no alisamento das juntas. A existência desses resíduos pode favorecer o aparecimento de fissuras.
- A informação aqui mencionada é o resultado da nossa experiência, decorrente de aplicações em obra e em laboratório. No entanto, em virtude da enorme variedade de tintas existentes no mercado, não nos é possível garantir a compatibilidade dos nossos selantes com todos os tipos de pinturas existentes.
- A Bostik declina qualquer responsabilidade resultante de eventuais problemas causados pela pintura dos nossos selantes.



## SELAGEM E VEDAÇÃO EM COBERTURAS

Como é do conhecimento geral a selagem e vedação em coberturas é um trabalho extremamente delicado e que pode trazer problemas ao longo do tempo que acabam por envolver muitas reparações após a conclusão da obra. Existe uma grande falta de informação no que toca à utilização dos produtos corretos em diferentes elementos da cobertura, como por exemplo: capacetes, cumeeiras, rufos, painéis, chapa, clarabóias, antenas, tubagens, etc.

Algumas considerações para uma aplicação correcta dos produtos:

1º Os produtos químicos têm comportamentos distintos sempre que:

as temperaturas de aplicação não sejam as indicadas.

as condições climatéricas (aplicação e cura) não sejam adequadas.

2º A mão-de-obra qualificada e com experiência na aplicação dos produtos é um dos pontos mais importantes em todo o processo.

3º Seleccionar e aplicar correctamente os produtos em cada fase da montagem.

4º A utilização de produtos de cor ou cristal é totalmente desaconselhada devido à fraca resistência aos raios UV e ao menor poder de colagem relativamente aos produtos com cor.

### O Dimensionamento das juntas

É fundamental o correto dimensionamento das juntas. Uma junta inferior a 4 mm ou superior a 25 mm pode condicionar o desempenho do selante. Nas juntas topo a topo, a utilização simples de um selante pode não ser suficiente, visto que as chapas normalmente utilizadas não excedem 1mm ou 1.2 mm de espessura. As chapas com baixas espessuras sofrem grandes dilatações, causadas pelas variações de temperatura, que não conseguem ser absorvidas pelos selantes utilizados. Por esse motivo, aconselhamos também a consulta das fichas técnicas de todos os produtos envolvidos na solução.

### Seleção e aplicação de produtos

Ao longo dos trabalhos de execução da cobertura devem aplicar-se os seguintes produtos:

- ▶ Cordão butílico
- ▶ Fita butílica
- ▶ FlexPro PU811 - Cola e Veda
- ▶ Silicone Neutro S350
- ▶ Tela líquida WATERSTOP (MS ou Acrílica)
- ▶ Fita Alumínio





## ESPUMA DE POLIURETANO

### Condições de armazenamento das embalagens

Apesar dos avisos bem visíveis nas caixas e nas latas, onde se informa claramente que as embalagens devem ser armazenadas na posição vertical, com a válvula voltada para cima, ainda se ignoram muitas vezes estas instruções.

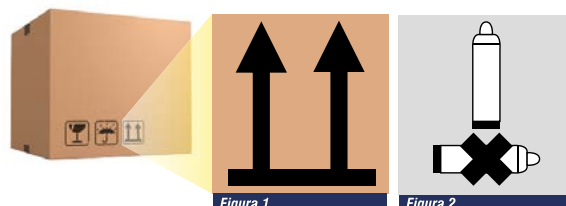


Figura 1

Figura 2

Figura 3

Figura 1 - Impressão nas caixas.

Figura 2 - Manter sempre as latas na posição vertical.

O facto de deitar as latas de espuma PU ou armazená-las com a válvula voltada para baixo, permite que o poliuretano (ainda em estado líquido) entre em contacto direto com a tampa interna da válvula de extrusão (dentro de stem button - ver Figura 3).

stem button rubber seal

Figura 4

rubber seal

stem

stem button

A junta em borracha da válvula contém e mantém sempre alguma humidade. Sempre que o poliuretano (em estado líquido) entra em contacto com essa humidade inicia-se uma reação que atrai ainda mais humidade exterior para o interior da embalagem.

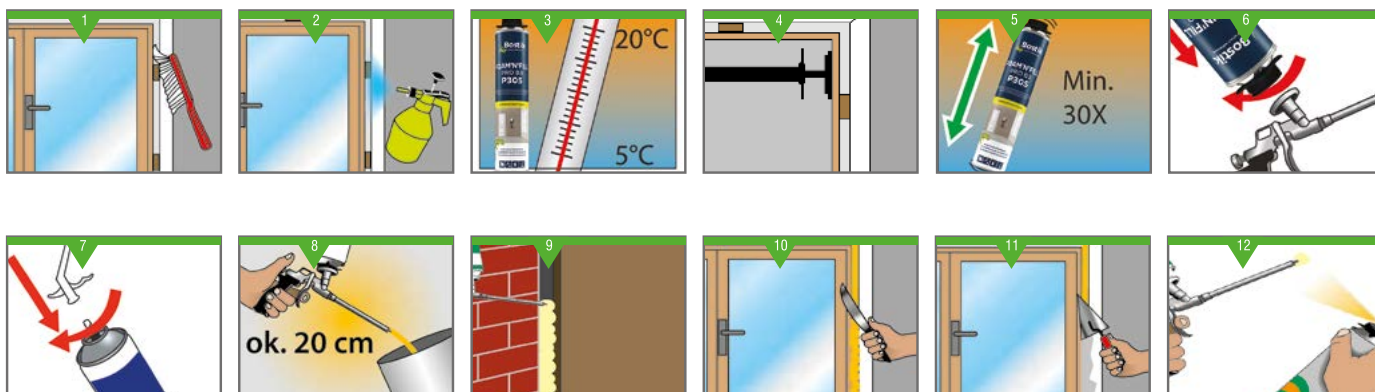
Esta reação dá início ao processo de cura, que faz com que o poliuretano endureça, colando o adaptador plástico (dentro de Stem Button - Figura 3), à borracha (rubber Seal - Figura 4) tornando difícil ou mesmo impossível a passagem do conteúdo da embalagem. Este fenómeno pode acontecer com maior ou menor facilidade em função das condições de armazenagem (+/- humidade e temperatura).

Figura 5

Figura 5 - Foto de uma válvula colada devido ao anteriormente descrito.

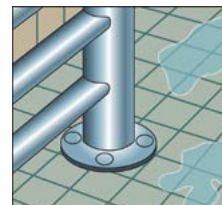
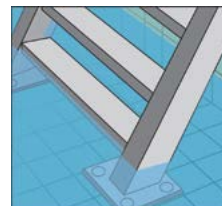
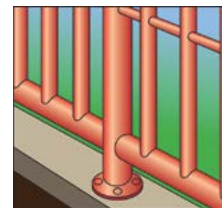
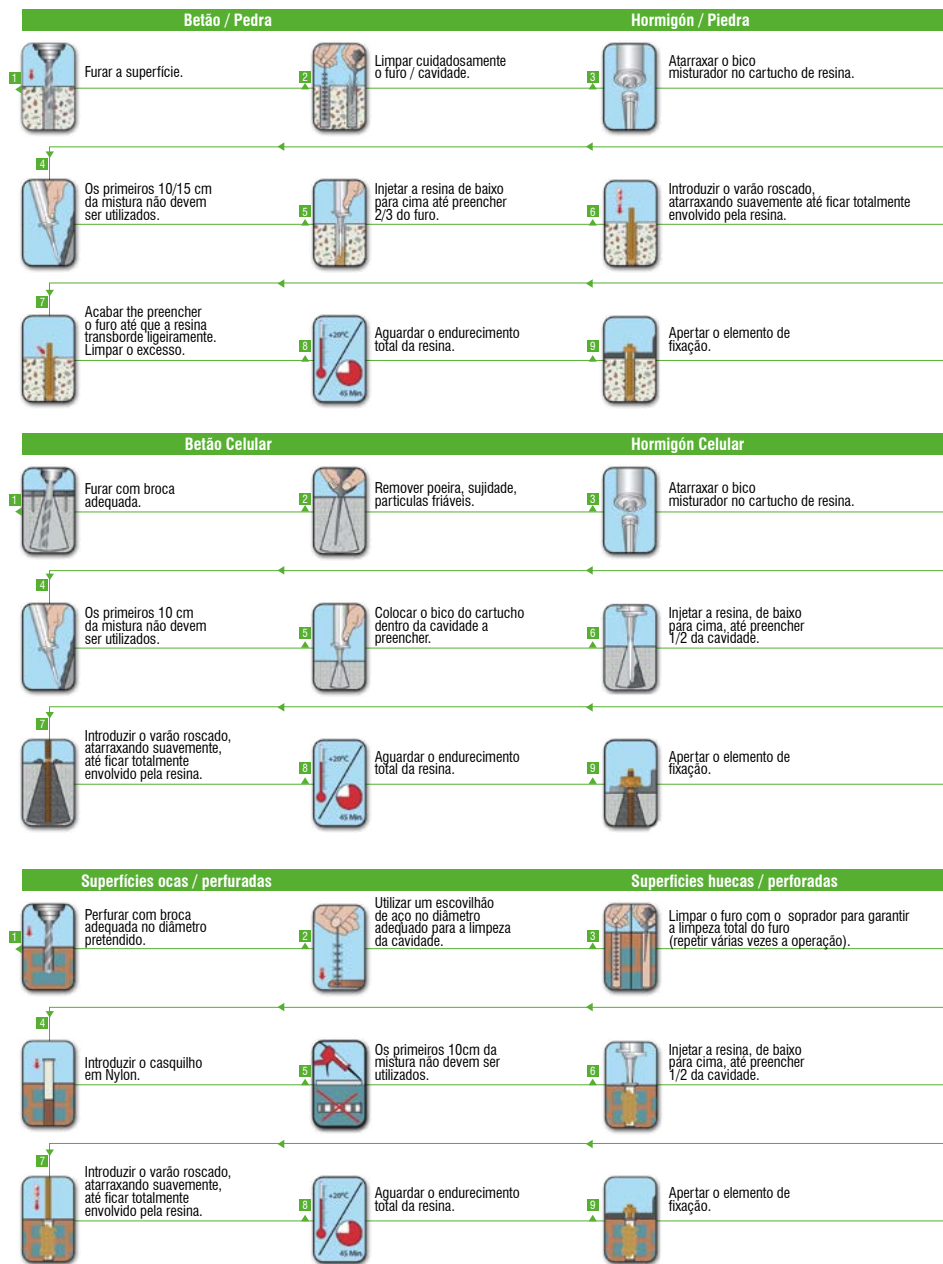
### Instruções de aplicação

1. As superfícies devem encontrar-se limpas e desengorduradas especialmente superfícies lisas, vidradas, plásticas ou metálicas.
2. A cavidade a preencher deve ser previamente humedecida com água.
3. A temperatura mínima da embalagem deve ser +5°C. A temperatura ideal da embalagem deve ser +20°C.
4. Os aros de portas e janelas devem ser escorados por fixadores adequados.
5. Agitar pelo menos 30 vezes a embalagem antes de iniciar a aplicação.
6. Atarraxar a embalagem na respectiva pistola de aplicação (versão pistola)
7. Atarraxar o bico de aplicação (versão manual)
8. Não utilizar os primeiros 20cm de espuma libertados pela pistola.
9. Aplicar de baixo para cima, em cordão com espessura máxima de 4cm e profundidade máxima de 5cm. Para cavidades de maior dimensão deve aplicar-se a espuma em camadas, com intervalos de 15 minutos e humedecendo entre camadas.
10. Preencher apenas metade da cavidade. A espuma acabará por preencher a totalidade após a expansão. O excesso de espuma pode ser cortado após a cura total.
11. A espuma deve ser recoberta com silicone, gesso, massa acrílica, ou outros produtos adequados. A exposição direta aos raios UV provocará o escurecimento da espuma PU.
12. A pistola deve ser limpa após cada utilização com PU CLEANER. Eventuais chapiscos poderão igualmente ser removidos com PU CLEANER ou com os toalhetes de limpeza Bostik



# BUCHA QUÍMICA

## Instruções de aplicação



### TIPOS DE SUPERFÍCIES: MACIÇAS E OCAS

Betão

Grés

Metal

Betão poroso

Tijolo

Gesso cartonado

Aglomerado de madeira

Madeira

Tijolo burro

PLADUR®

Pedra

## FIXAÇÃO COM RESINA QUÍMICA

O uso de resina química tornou-se o método mais universal de fixação na construção moderna devido à facilidade de aplicação e compatibilidade com a maioria dos materiais de construção, tais como cimento, pedra, cerâmica, blocos de cimento, etc. A fixação por meio de resina química consiste na fixação de elementos, através de uma união química estrutural, baseada numa resina de dois componentes. A bucha química é a solução mais segura para suporte de cargas médias e/ou elevadas. Funciona tanto em superfícies maciças (cimento, betão, pedra) como em superfícies ocas (tijolo, blocos de betão) ou de consistência irregular. A resina química evita a dependência das medidas das tradicionais buchas físicas, ou seja, funcionam como buchas à medida. Além disso, possui uma resistência maior do que a de uma bucha de fixação mecânica. Na fixação de cargas médias / elevadas as buchas de nylon ou aço não oferecem a não deve provocar alterações na suficiente. A Bucha Química é uma excelente alternativa à fixação mecânica de varões roscados e barras de reforço em suportes sólidos/ maciços e/ou ocas. As aplicações mais frequentes são as fixação de corrimãos em lanços de escadas, portões, estantes industriais, gradeamentos, escadas de incêndio, estores, salamandras, recuperadores de calor, radiadores, equipamentos sanitários, elementos de suporte a cargas médias/elevadas, etc.



## ÍNDICE DE PRODUTOS

### HÍBRIDOS

6	MAMUT GLUE - COLA TUDO NUM INSTANTE
7	BOSTIK H980 - HIGH TACK PREMIUM
7	BOSTIK H750 - SEAL'N'BOND PREMIUM
8	BOSTIK H550 - SEAL'N'BOND ALL-IN-ONE
8	BOSTIK H505 - SEAL'N'BOND CRYSTAL
9	BOSTIK H910 - SUPERGRIP FAST CURE

### COLAR E VEDAR

12	BOSTIK FLEXPOR PU 811
12	BOSTIK P360 - SEAL'N'FLEX UNIVERSAL

### SILICONES

14	BOSTIK S735 - SEAL'N'FLEX CURTAIN WALL
15	BOSTIK S350 - SEAL'N'FLEX FRAME SEALANT
16	BOSTIK PERFECT SEAL COZINHAS
17	BOSTIK PERFECT SEAL SANITÁRIO
18	BOSTIK PERFECT SEAL UNIVERSAL
18	BOSTIK PERFECT SEAL BANHOS E COZINHAS

### VEDANTES ACRÍLICOS PINTÁVEIS

20	BOSTIK A585 - PAINTERS ACRYLIC
20	BOSTIK A790 - TEXTURED FINISH
21	BOSTIK A785 - HIGH GRIP DECO
21	BOSTIK A930 - EASY FILLER PRO
22	BOSTIK ACRYLIC MADEIRAS

### ESPUMA DE POLIURETANO

24	BOSTIK P300 - FOAM'N'FILL B3
24	BOSTIK P305 - FOAM'N'FILL B3
25	BOSTIK POLIESPUMA TELHAS
25	BOSTIK LIMPEZA DE ESPUMA PU
26	BOSTIK THERMO FIX PANEL
27	BOSTIK P925 - FOAM'N'FIX TURBO MULTI-USE
28	BOSTIK T620 - FOAM'N'FILL PU-GUN

### CORTA-FOGO E ALTAS TEMPERATURAS

30	FP401 FIRE PROTECT ACRYLIC
30	FP 402 FIRE PROTECT SILICONE
30	FP403 FIRE PROTECT HYBRID
31	FP404 - FIRE PROTECT ESPUMA
33	BOSTIK MASSA REFRAATÁRIA 1200°C
33	BOSTIK PERFECT SEAL ALTA TEMPERATURA

### IMPERMEABILIZAÇÃO

36	BOSTIK WATERSTOP - MEMBRANA MS
37	BOSTIK WATERSTOP TELA LÍQUIDA
38	MASSA BUTÍLICA MOLDÁVEL
38	SELANTE BUTÍLICO BUTILO 1185
38	WATERSTOP REPARA TUDO

### ADESIVOS

41	BOSTIK P580 - SUPERGRIP XTRA POWER
42	BOSTIK XPERT FIX
43	BOSTIK COLA BRANCA RÁPIDA
44	BOSTIK COLA BRANCA MADEIRA
44	BOSTIK COLA PU LÍQUIDA D4

45	BOSTIK CONTACT 1465
46	UNIVERSAL 820 TRANSPARENTE
46	BOSTIK CONTACT 1454 POLIESTIRENO
47	CONTACT 1054 EXPERT
47	AGOPLAC PISTO V6
47	AGOSOLVANT
48	CONTACT 146
48	CONTACT 1390
48	BOSTIK 1400
49	BOSTIK PU 505
49	BOSTIK PU 520
49	BOSTIK 2402
50	COLAS CIANOACRILATO

### FIXAÇÃO QUÍMICA

52	BOSTIK BUCHA QUÍMICA
----	----------------------

### LIMPEZA

56	ANTI-MUSGO
56	BOSTIK TOALHITAS DE LIMPEZA
56	PASTA LAVA MÃOS

### DECORAÇÃO INTERIORES

59	COLA PAPEL DE PAREDE
60	REMOVEDOR DE
60	PAPEL EM GEL
61	BOSTIK ROLL
62	SELANTE PAVIMENTOS LAMINADOS

### DECORAÇÃO EXTERIORES

64	BOSTIK DECOGREEN
67	FITA ADESIVA DUPLA FACE
67	BANDA DE UNIÃO
67	ADESIVA DECO GREEN
67	BANDA DE UNIÃO
67	BUTÍLICA DECO GREEN

### FERRAMENTAS E ACESSÓRIOS

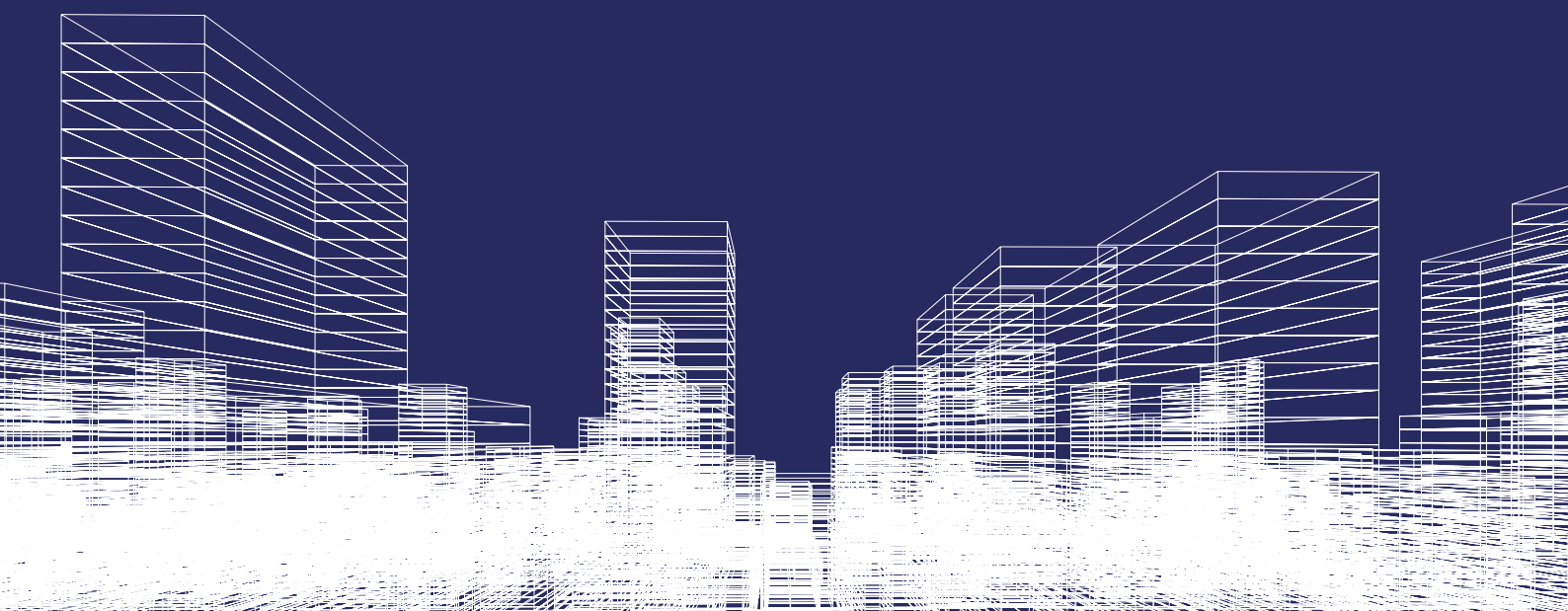
70	PISTOLAS
71	ACESSÓRIOS
72	BOSTIK SPRAY COLOR
73	BLU-TACK
73	FITA PINTOR
73	FITA AMERICANA
74	FUNDO JUNTA
74	FITA EXPANSIVA IMPREBAND

### APOIO TÉCNICO

76	DIMENSIONAMENTO DAS JUNTAS
78	APLICAÇÃO DE TINTA SOBRE SELANTES
79	SELAGEM E VEDAÇÃO EM COBERTURAS
80	ESPUMAS DE POLIURETANO
81	BUCHA QUÍMICA







**Bostik Portugal, Lda.**

Rua da Quintã, lote 6 - Frossos | 4700-023 Braga

**T** | +351 253 300 810    **E** | [info.portugal@bostik.com](mailto:info.portugal@bostik.com)

[www.bostik.com](http://www.bostik.com)