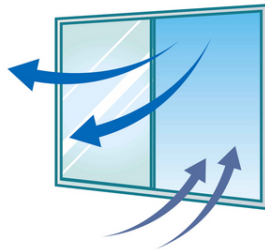


VENTILAÇÃO MECÂNICA CONTROLADA (VMC)

Vantagens do Sistema VMC:

- **Economiza** energia;
- **Reduz** a humidade;
- **Melhora** a qualidade do ar;
- **Evita** a concentração de poluentes;
- **Silencioso** e automático;
- **Evita** a condensação;
- **Fácil** instalação.

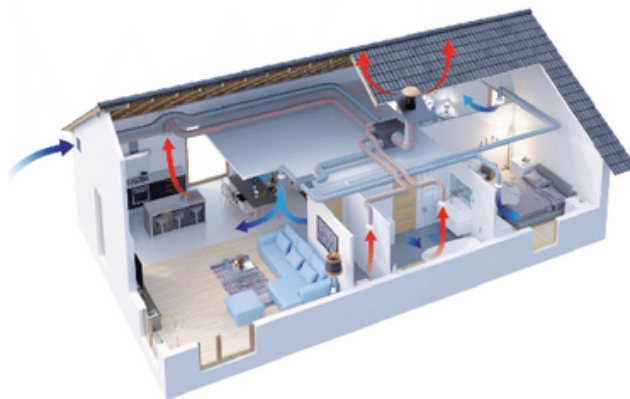


VMC FLUXO SIMPLES

Sistema que combina a extração de ar viciado ou húmido da habitação, através de grelhas colocadas nas casas de banho e na cozinha, e o fornecimento de ar através de grelhas para o exterior, instaladas nas divisões mais secas do edifício.

Existem sistemas simples, com função higro-regulável, que medem constantemente a humidade sentida no ar, de modo a aumentar a velocidade de sucção, se necessário.

Existem ainda sistemas com a função higro-regulável implementada nas grelhas de cada divisão da habitação.



VMC FLUXO DUPLO

O sistema de fluxo duplo extrai o ar viciado das divisões húmidas do edifício, promovendo a permuta térmica para a insuflação das divisões secas do edifício. Estas têm também uma função filtrante do ar, existente com uma constante admissão de ar novo para a VMC, que, após a permuta, faz a rejeição do ar viciado.

A deslocação constante do ar na habitação previne a ocorrência de bolores, humidades e odores.

Estes sistemas têm maioritariamente função higro-regulável.

EXTRATORES

Extrator de Ar SMART

- **Conexões:** Ø100;
- **Estrutura:** ABS branco;
- **Funções:** Higróstato, temporizador, Ventilação permanente;
- **Débito:** 18 a 85 m³/h;
- **Pressão:** 110 Pa;
- **Nível acústico:** 10-23 dB(A);
- **Consumo:** 4.1 a 11 W;
- **Motor:** Turbina de alto rendimento, motor montado sobre rolamentos de esferas;
- **Alimentação monofásica:** 230V - 50Hz com 2 velocidades;
- **Proteção:** IPX4 Classe 2;
- **Peso:** 0,600 Kg.



58.0300065

VANTAGENS:

Fácil montagem, baixo consumo energético, melhora a qualidade do ar, indicado para divisões com grande concentração de humidade.

Kit Inclui:

Extrator SMART

FLUXO SIMPLES

KIT VMC FLUXO SIMPLES CITY AIR (Auto Regulável)

- **Conexões:** Cozinha Ø125, 4 sanitários Ø80, rejeição Ø160
- **Alimentação:** 230V - 50Hz
- **Nível acústico:** 20 dB(A)
- **Motor:** turbina, rotor exterior e proteção térmica, com 2 velocidades
- **Débito:** 15 ou 30 m³/h;
- **Comp. x Larg. x Alt.:** 391mm x 254mm x 387mm
- **Estrutura:** Polipropileno;
- **Peso:** 2,8 Kg.

VANTAGENS:

Fácil montagem, baixo consumo energético, melhora a qualidade do ar, económica.

Kit Inclui:

VMC IZY

1 grelha de cozinha Ø125mm

2 grelhas de Ø80mm



58.0300012

FLUXO SIMPLES

KIT VMC SIMPLES KERIO (Auto Regulável)

- **Conexões:** Cozinha Ø125, 5 sanitário Ø80, rejeição Ø125
- **Alimentação:** 230V - 50Hz
- **Nível acústico:** <34 dB(A)
- **Motor:** turbina de alto rendimento, com 3 velocidades
- **Estrutura:** Plástico bi-composto
- **Comp. x Larg. x Alt.:** 350mm x 300mm x 358mm
- **Peso:** 3 Kg

VANTAGENS:

Fácil montagem, baixo consumo energético, melhora a qualidade do ar, com capacidade de extração, higróstato regulável, indicado para 5 sanitários e 1 cozinha.

Kit Inclui:

VMC KERIO

1 grelha de cozinha Ø125mm

2 grelhas de Ø80mm

1 comutador de velocidades

3 tampas de Ø80mm

2 anéis de fixação de Ø80mm

2 anéis de fixação de Ø125mm



58.0300014

FLUXO DUPLO

KIT VMC FLUXO DUPLO DF72 DESIGN

- **Conexões/Insuflação:** 1 conexão Ø125, 1 conexão e admissão de ar novo Ø125
- **Conexões/Extração:** 1 cozinha Ø125, 4 sanitários Ø80, 1 rejeição Ø125
- **Alimentação:** 230V - 50Hz
- **Nível acústico:** <25 dB(A)
- **Motor:** 3 velocidades com proteção térmica;
- **Repartidor de insuflação com 7 conexões Ø80**
- **Comp. x Larg. x Alt.:** 522mm x 522mm x 298 mm
- **Peso:** 22 Kg

VANTAGENS:

Compacta e de fácil instalação; sistema de fluxo duplo de alto rendimento para a renovação do ar em habitações de 1 cozinha e 4 sanitários, eficiência até 72%; filtros de extração G4 e insuflação M5 + filtro de carvão ativo.

Kit Inclui:

VMC DF72 DESIGN

1 grelha de cozinha Ø125mm

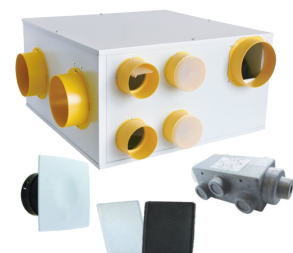
-6 grelhas de insuflação/extração Ø80mm

1 comutador de velocidade

1 comutador de By-pass

1 controlador de gestão de filtros

1 repartidor



58.0300026

ACESSÓRIOS VMC

TUBOS FLEXÍVEIS



ISOLADO
PARA VMC FLUXO SIMPLES
E DUPLO
58.0300224/26/28



RETANGULAR
APLICAÇÃO TETOS FALSOS
58.0300215/20



PVC
TUBO DE FILME EM PVC CINZENTO
58.0300200/210

GRELHA+BOCAL



Ø80MM
Ø125MM

58.0300320/25



Ø80MM
Ø125MM

58.0300270/75

BOCAL P/ GRELHA



Ø80MM
Ø125MM

58.0300218/317

GRELHAS

AUTO-REGULÁVEL ACUSTICA



58.0300315

GRELHAS

EXTERIOR C/ LAMELAS



58.0300255

GRELHAS

ANTI-REFLUXO



58.0300295

AUTO-REGULÁVEL



58.0300305/12

DESIGN



58.0300307

REGULÁVEL BOREA



58.0300410/412

REDUTORES

REDUÇÃO DIREITA EM PVC MACHO
Ø150,125,120,100,80



58.0300235



58.0300230/2

REPARTIDOR



55.3000027

COLETOR



58.0300032

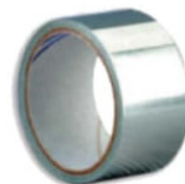
UNIÕES



Ø80
Ø125

58.0300360/5

FITAS ALUMINIO



10.0650980

TAMPA TELHADO

Ø125

58.0300297



DERIVAÇÕES



Ø80
Ø125

58.0300366/67

FILTROS

FILTRO G4 230X218MM MP72
FILTRO G4+F5 350X310MM S
58.0300355/57



FILTRO G4+M5 CARVÃO ATIVO VMC DFC 70 QAI
58.0300358

